

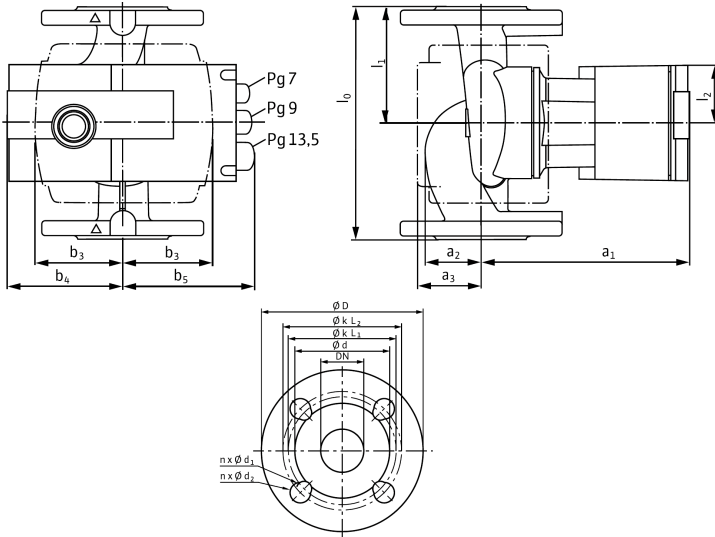
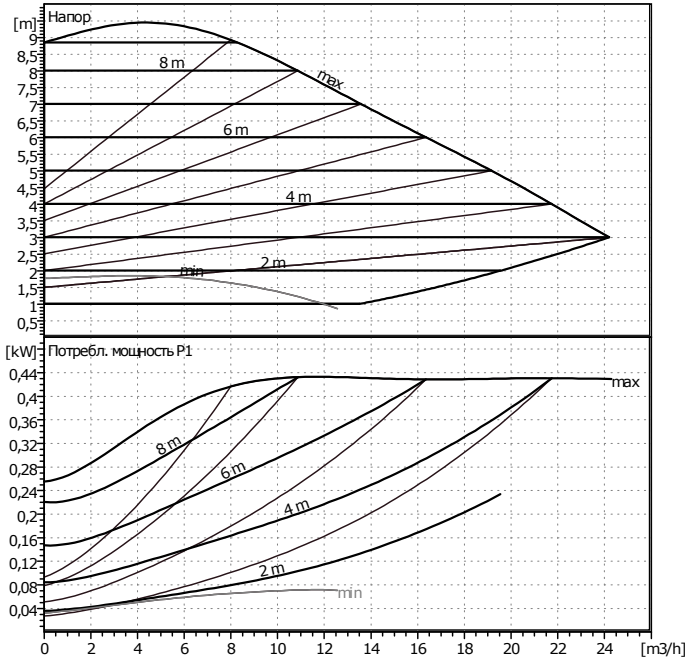
Телефон  
Телефакс

**Stratos 50/1-9 CAN PN 6/10**  
Установка: Высокоэффективный насос



Клиент \_\_\_\_\_ Проект \_\_\_\_\_  
 № клиента \_\_\_\_\_ № проекта \_\_\_\_\_  
 Ответственный \_\_\_\_\_ Поз. № \_\_\_\_\_  
 Редактор \_\_\_\_\_ Локальный \_\_\_\_\_  
 Дата 15/07/20

Страница 1 / 1



**Данные запроса**

Расход 0 м<sup>3</sup>/h  
 Напор 0 м  
 Перекачиваемая среда Вода, чистая  
 Температура жидкости 20 °C  
 Плотность 0,9983 kg/dm<sup>3</sup>  
 Кинематическая вязкость 1,005 мм<sup>2</sup>/с  
 Давление пара 0,02337 bar

**Данные насоса**

Производитель WILO  
 Тип Stratos 50/1-9 CAN PN 6/10  
 Вид агрегата Насос  
 Вид работы dp-c  
 Ступень ном. Давления PN10  
 Мин. температура жидкости 10 °C  
 Max. температура жидкости 110 °C

**Данные гидравлики (рабочая точка)**

Расход \_\_\_\_\_  
 Напор \_\_\_\_\_  
 Потребл. мощность P1 \_\_\_\_\_

**Мин. давление на входе**

Температура	50	95	110		°C
Мин. давление на входе	5	12	18		m

**Материалы / уплотнение**

Корпус насоса EN-GJL 250  
 Рабочее колесо Армир. стекловол. PPS  
 Вал X 46 Cr 13  
 Подшипник Металлографит

**Размеры**

							mm	
a1	256	b5	136	d	99	k2	125	
a2	62	l0	280	D	165			
a3	83	l1	140	dL1	14			
b3	96	l2	66	dL2	19			
b4	120	n	4	k1	110			

Всасывающая сторона DN 50 / PN10  
 Напорная сторона DN 50 / PN10  
 Вес 15,5 kg

**Данные мотора**

Класс энергоэффективности A  
 Ном. мощность P2 350 W  
 Потребл. мощность P1 430 W  
 Ном. число оборотов 4600 1/min  
 Ном. напряжение 1~ 230 V, 50 Hz  
 Макс. потребление тока 1,88 A  
 Вид защиты IP X4D  
 Допустимый перепад напряжения +/- 10%

Арт.№ стандартного исполнения 2090457

