

WP- Dynamic

Турбинный счетчик воды



Исполнение

Счетчик воды с гидродинамически уравновешенной турбиной

Широкий измерительный диапазон

Съемный герметичный (класс защиты IP68) счетный механизм в стандартной комплектации оснащен тремя импульсными выходами

Счетный механизм для удобства съема показаний обладает возможностью поворота на 355°

Передача оборотов турбины счетному механизму осуществляется через магнитную муфту

Внешняя регулировка метрологических параметров - осуществляется поворотом специального кольца, находящегося в потоке жидкости, с помощью регулировочного винта

Возможность монтажа счетчика на любом участке трубопровода (горизонтальном, вертикальном, наклонном)

Применение

Для измерения расхода питьевой и технической воды с температурой до 50°C

Для измерения расхода горячей технической воды с температурой до 150°C

В комплекте с тепловычислителем и термодатчиками сопротивления для измерения потребления тепла.

Возможности

Установка трех передатчиков импульсов (два герконовых типа REED RD, один оптический типа OPTO OD) без повреждения метрологической пломбы

1/4" присоединительный порт для датчиков давления

Возможность замены стандартного счетного механизма тремя другими, оснащенными расширенными возможностями по передаче показаний



HYBRID



ELECTRONIC



ENCODER

Sensus Metering Systems a.s.

<http://www.sensus.com> · E-mail: info.sk@sensus.com

 **SENSUS**
METERING SYSTEMS

Технические параметры

Тип		COSMOS WPD...												
	DN	Номинальный диаметр	мм	40	50	65	80	100	125	150	200	250	300	400
	PN	Номинальное давление	МПа	1,6	1,6	1,6	1,6	1,6	1,6	1,6	1,6	1,6	1,6	1,6
	Qn	Размер счетчика воды (согласно ЕЕС)	м³/ч	10	15	25	40	60	100	150	250	400	600	1000
До 50°С	Qmax	Максимальный расход	м³/ч	60	90	120	200	300	350	600	1200	1600	2000	3000
	Qn	Номинальный (постоянный) расход	м³/ч	40	50	70	120	230	250	450	800	1250	1400	2000
	Qt	Переходный расход ± 2 %	м³/ч	0,8	0,7	0,8	0,8	1,8	2	4	6	11	15	50
	Qmin	Минимальный расход ± 5 %	м³/ч	0,3	0,3	0,4	0,5	0,8	1	1,8	4	6	12	25
		Порог чувствительности	м³/ч	0,15	0,15	0,2	0,25	0,25	0,5	1	1,5	3	8	15
		Потеря давления при Qn	КПа	15	21	40	13	30	25	25	18	9	5	5
До 150°С	Qmax	Максимальный расход	м³/ч	20	30	60	90	140	200	300	500	1000	1200	
	Qn	Номинальный (постоянный) расход	м³/ч	10	15	25	45	70	100	150	250	500	600	
	Qt	Переходный расход ± 3 %	м³/ч	1,8	1,8	2	3,2	4,8	8	12	20	45	50	
	Qmin	Минимальный расход ± 5 %	м³/ч	0,6	0,6	1	1,4	2	3,5	4,5	8	20	25	
		Порог чувствительности	м³/ч	0,25	0,25	0,3	0,3	0,6	1,1	1,7	2	10	15	
		Потеря давления при Qn	КПа	2	3	4	3	5	7	4	4	4	2	

Кривая погрешностей

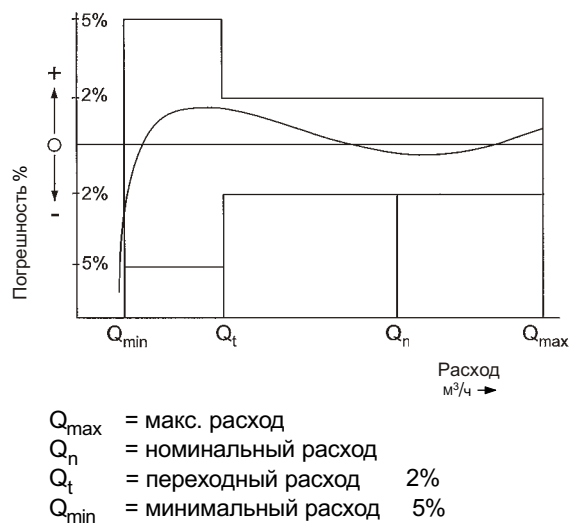
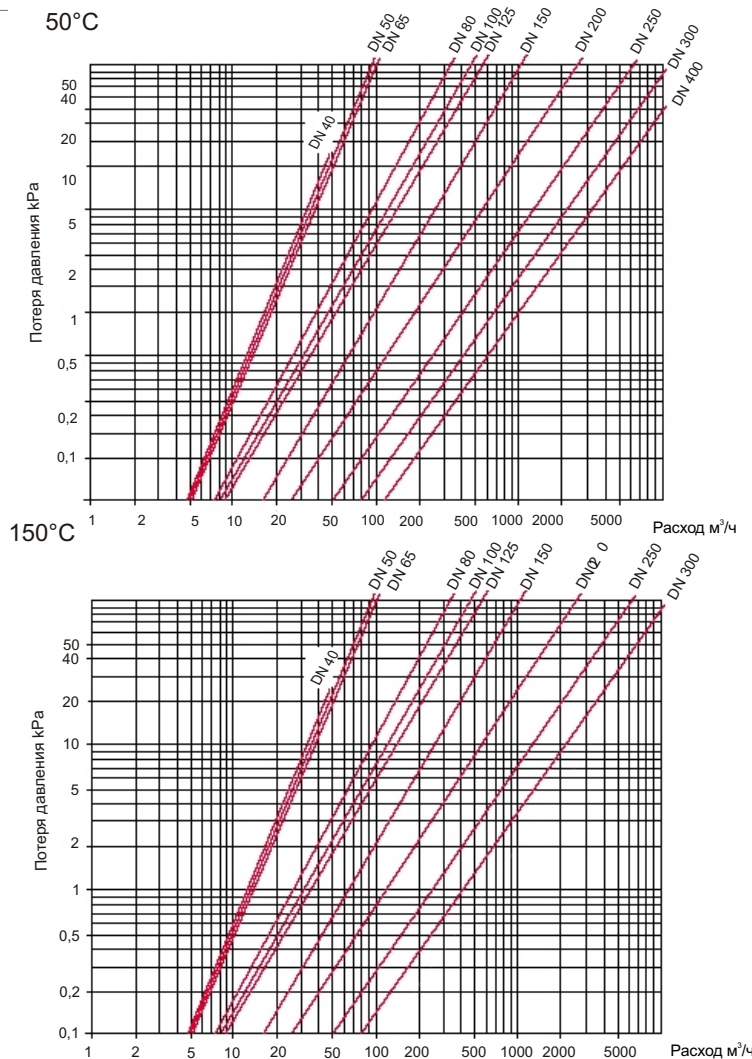


Диаграмма потери давления



Монтаж

Трубопровод	горизонтальный вертикальный наклонный
Счетный механизм счетчика воды	сверху или сбоку

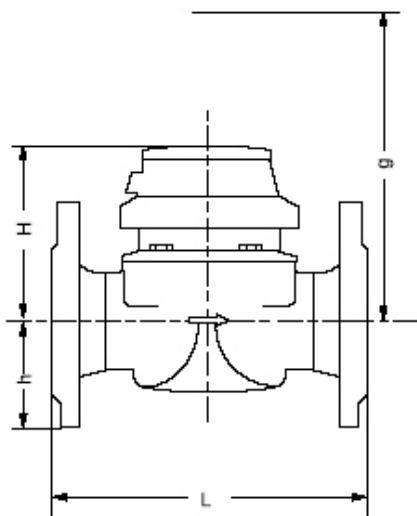
Длина успокаивающего участка перед счетчиком - 3xDN
 Длина успокаивающего участка после счетчика - 1xDN
 Не допускается размещение запорных элементов непосредственно после счетчика

WP-Dynamic

SENSUS
METERING SYSTEMS

Основные размеры

Тип	COSMOS WPD...													
		мм	40	50	65	80	100	125	150	200	250	300	400	
Размеры	L	мм	220	200	200	225	250	250	300	350	450	500	500	
	h	мм	69	73	85	95	105	118	135	162	194	226	295	
	H	мм	120	120	120	150	150	160	177	206	231	256	256	
	g	мм	200	200	200	270	270	280	356	441	466	491	491	
Масса	50°C	1,6	кг	7,4	7,7	10	14	18	20,5	35,5	50,5	72,3	99,3	187
Масса	150°C	1,6	кг	7,4	7,7	10	14	18	20,5	35,5	50,5	72,3	99,3	



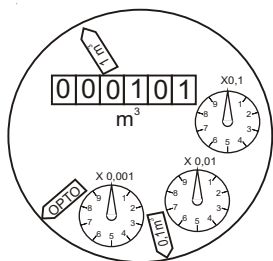
Материал

Корпус	1,6 МПа	серый чугунь
Счетный механизм		пластмасса
Турбина		пластмасса

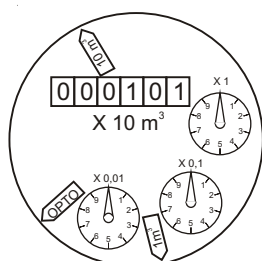
Шкала счетного механизма

до 50° C

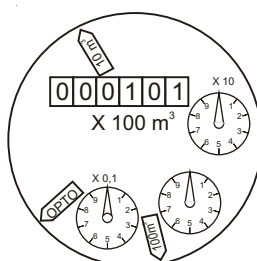
до 150° C



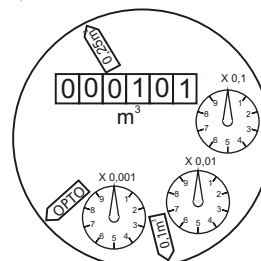
DN 40 ... DN 125



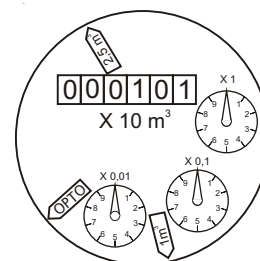
DN 150 ... DN 300



DN 400



DN40 ... DN 120





DN 150 ... DN300

WP-Dynamic

SENSUS
METERING SYSTEMS

Величины импульсов

Тип		цена импульса	
		DN 40 ... DN 125	DN 150...DN 300
RD01		0.1 и 1 м ³ или 0.01 и 1м ³	1 и 10 м ³ или 0.1 и 10м ³
RD02		0.25 и 0.1м ³ или 0.25 и 0.025м ³	2.5 и 1м ³ или 2.5 и 0.25 м ³
OD 01,OD 02		0.001м ³	0.01м ³
OD 03,OD 04		0.01 м ³	0.1м ³

Текст заказа

Количество:
 Тип: COSMOS WPD
 Номинальный диаметр: DN
 Размер счетчика воды: Q_n
 Рабочая температура : 50/150 °C
 Рабочее давление: PN 16
 Метрологический класс: A / B
 Монтажная длина:mm
 Цена импульсов: / м³
 Присоединение: DIN 2501, PN 16

Пример заказа

Количество: 5
 Тип: COSMOS WPD
 Номинальный диаметр: DN 50
 Размер счетчика воды: Q_n 15
 Рабочая температура : 150°C
 Рабочее давление: PN 16
 Метрологический класс: B
 Монтажная длина: 200 mm
 Цена импульсов: 1 / 0.1 м³
 Присоединение: DIN 2501, PN 16



Система управления
 качеством
 DQS-сертифицировано по
 DIN EN ISO 9001
 Reg.-Nr.: 3996

WP-Dynamic



 SENSUS
 METERING SYSTEMS