

# Meistream Plus

Промышленный счетчик  
для холодной воды  
DN 40...150  
в метрологическом классе С



## Особенности

- Заменяемый поверенный измерительный узел
- Уникальный широкий диапазон измерения
- Высокая перегрузочная способность
- Метрологический класс С в соответствии с 75/33/ЕЕС при горизонтальном монтаже
- Различные монтажные длины счетчиков: короткие (WP) и длинные (WS), соответствующие требованиям DIN 19625 и EN 14154
- Измерительный узел может быть установлен в корпус счетчика WP-Dynamic
- Используемые материалы выдерживают температурную нагрузку до 90°C
- Счетный механизм подготовлен к установке модуля HRI
- Возможно использование оптического передатчика импульсов OD

## Применение

- Измерение объема холодной питьевой воды с температурой до 30°C в соответствии с требованиями 75/33/ЕЕС
- Измерение объема при высоких расходах, например, на трубопроводах с нагнетающими насосами
- Измерение объема при малых расходах
- Для контроля утечек

## Варианты

- Версия для использования в опасной зоне

Sensus Metering Systems a.s.

<http://www.sensus.com> · E-mail: [info.sk@sensus.com](mailto:info.sk@sensus.com)



## Технические параметры

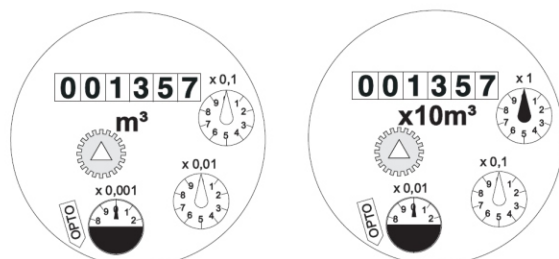
Номинальный диаметр		DN	40	50	65	80	100	150
Q <sub>s</sub>	Пиковый расход (Кратковременно)	м³/ч	50	55	60	120	160	400
Q <sub>max</sub>	Максимальный расход (100ч)	м³/ч	45	50	55	100	140	300
Q <sub>n</sub>	Номинальный расход	м³/ч	30	35	40	63	100	200
Q <sub>th</sub>	Переходный расход	м³/ч	0,225	0,225	0,375	0,45	0,45	1,2
Q <sub>min v</sub>	Минимальный расход	м³/ч	0,09 (0,08)*	0,08 (0,07)*	0,12 (0,1)*	0,15 (0,1)*	0,2	0,4 (0,35)*
	Порог чувствительности (среднее значение)	м³/ч	0,03	0,03	0,035	0,04	0,065	0,12
△ p	Потеря давления при Q <sub>max</sub> в соотв. с 75/33/ЕЕС	bar	0,15	0,09	0,3	0,11	0,21	0,16

\*) максимально достижимые значения

## Технические характеристики в соответствии с 75/33/ЕЕС класс В

Номинальный диаметр		DN	40	50	65	80	100	150
Размер (в соотв. с ЕЕС)		Q <sub>n</sub>	15	15	25	40	60	150
Q <sub>max</sub>	Максимальный расход (Кратковременно)	м³/ч	30	30	50	80	120	300
Q <sub>n</sub>	Номинальный расход	м³/ч	15	15	25	40	60	150
Q <sub>t</sub>	Переходный расход	м³/ч	0,225	0,225	0,3	0,45	0,75	2,25
Q <sub>min</sub>	Минимальный расход	м³/ч	0,09	0,09	0,12	0,18	0,3	0,9

## Циферблат





DN 40 ... 100

DN 150

Номинальный диаметр	Наименьшее считываемое значение	Наибольшее считываемое значение
DN	м³	м³
40 ... 100	0.0005	1,000,000
150	0.005	10,000,000

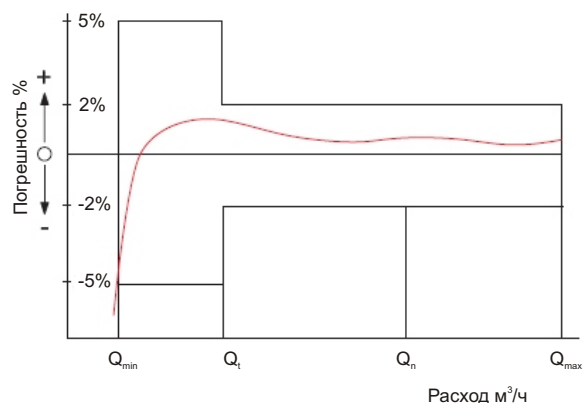
## Цена импульсов

Тип передатчика импульсов		Цена импульсов	
		DN 40 ... 100	DN 150
HRI-Mei (см. проспект LS 8400)		0.01; 0.05; 0.1 или 1 м³	0.1; 0.5; 1 или 10 м³
OD 01 (см. проспект LB 8300)		0.001 м³	0.01 м³
OD 03 (см. проспект LB 8300)		0.01 м³	0.1 м³

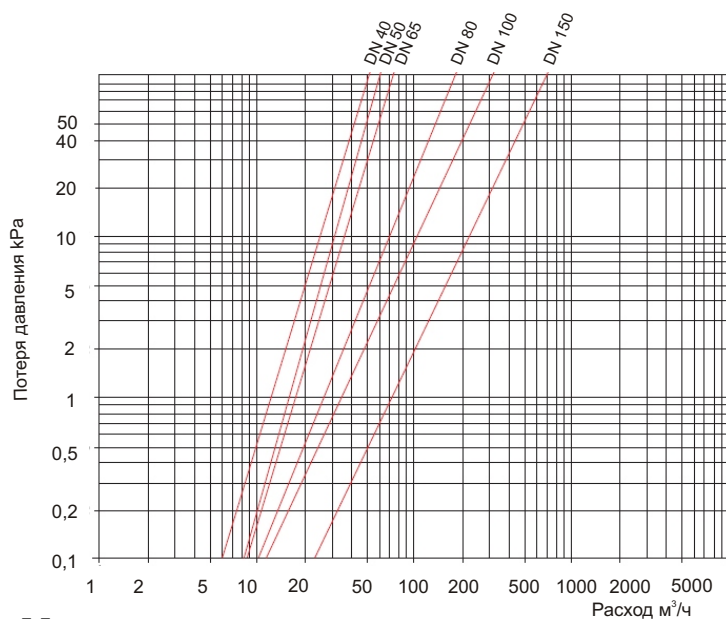
MeiStream Plus



## Кривая погрешностей



## Диаграмма потери давления



## Монтажные требования

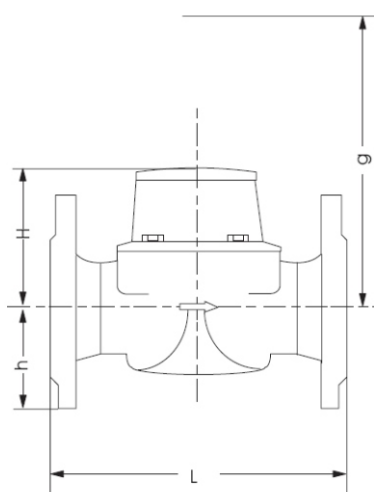
Трубопровод	горизонтальный
Счетный механизм счетчика воды	сверху

- Длина успокаивающего участка перед счетчиком 3 x DN
- Не допускается размещение любых элементов трубопроводной арматуры непосредственно после счетчика

## Материал

Корпус	Чугун
Измерительный механизм	Пластмасса
Турбина	Пластмасса
Остальные элементы	Латунь Нержавеющая сталь

## Габаритные размеры



## Монтажная длина

Номинальный диаметр	DN	40	50	65	80
Общая длина L WS (DIN / ISO)	мм	-	270 / 300	300	300 / 350
Общая длина L WP (DIN / ISO)	мм	220	200	200	225 / 200

Номинальный диаметр	DN	100	150
Общая длина L WS (DIN / ISO)	мм	360 / 350	500
Общая длина L WP (DIN / ISO)	мм	250	300

## Основные размеры и масса

Номинальный диаметр		DN		40	50	50	50	65	65	80	80
Размеры	Общая длина	L	мм	220	200	270	300	200	300	200	225
	Высота	H	мм	120	120	120	120	120	120	150	150
		h	мм	69	73	73	73	85	85	95	95
		g	мм	200	200	200	200	200	200	270	270
Масса	Счетчик		кг	7.5	7.8	9.6	9.9	10.1	12.0	13.6	14.2
	Измерительный элемент		кг	1.5	1.5	1.5	1.5	1.5	1.5	3.2	3.2
	Корпус		кг	6.0	6.3	8.1	8.4	8.6	10.5	10.6	11.0

Номинальный диаметр		DN		80	80	100	100	100	150	150
Размеры	Общая длина	L	мм	300	350	250	350	360	300	500
	Высота	H	мм	150	150	150	150	150	177	177
		h	мм	95	95	105	105	105	135	135
		g	мм	270	270	270	270	270	356	356
Масса	Счетчик		кг	16.3	17.7	18.2	20.0	20.2	35.9	44.2
	Измерительный элемент		кг	3.2	3.2	3.2	3.2	3.2	5.9	5.9
	Корпус		кг	13.1	14.5	15.0	16.8	17.0	30.0	38.3

## Информация для заказа

Описание	Общая длина, мм	Номер для заказа
Meistream Plus DN 40 30°C / PN16	220	51101 A231C B1A1Y
Meistream Plus DN 50 30°C / PN16	200	51101 B231A B1A1Y
Meistream Plus DN 50 30°C / PN16	270	51101 B231F B1A1Y
Meistream Plus DN 50 30°C / PN16	300	51101 B231G B1A1Y
Meistream Plus DN 65 30°C / PN16	200	51101 C331A B1A1Y
Meistream Plus DN 65 30°C / PN16	300	51101 C331G B1A1Y
Meistream Plus DN 80 30°C / PN16	200	51101 D431A B1A1Y
Meistream Plus DN 80 30°C / PN16	225	51101 D431D B1A1Y
Meistream Plus DN 80 30°C / PN16	300	51101 D431G B1A1Y
Meistream Plus DN 80 30°C / PN16	350	51101 D431I B1A1Y
Meistream Plus DN 100 30°C / PN16	250	51101 E531E B1A1Y
Meistream Plus DN 100 30°C / PN16	350	51101 E531I B1A1Y
Meistream Plus DN 100 30°C / PN16	360	51101 E531J B1A1Y
Meistream Plus DN 150 30°C / PN16	300	51101 G731G B1A1Y
Meistream Plus DN 150 30°C / PN16	500	51101 G731N B1A1Y



Система управления  
качеством  
DQS-сертифицировано по  
DIN EN ISO 9001  
Reg.-Nr.: 3996

MeiStream Plus

