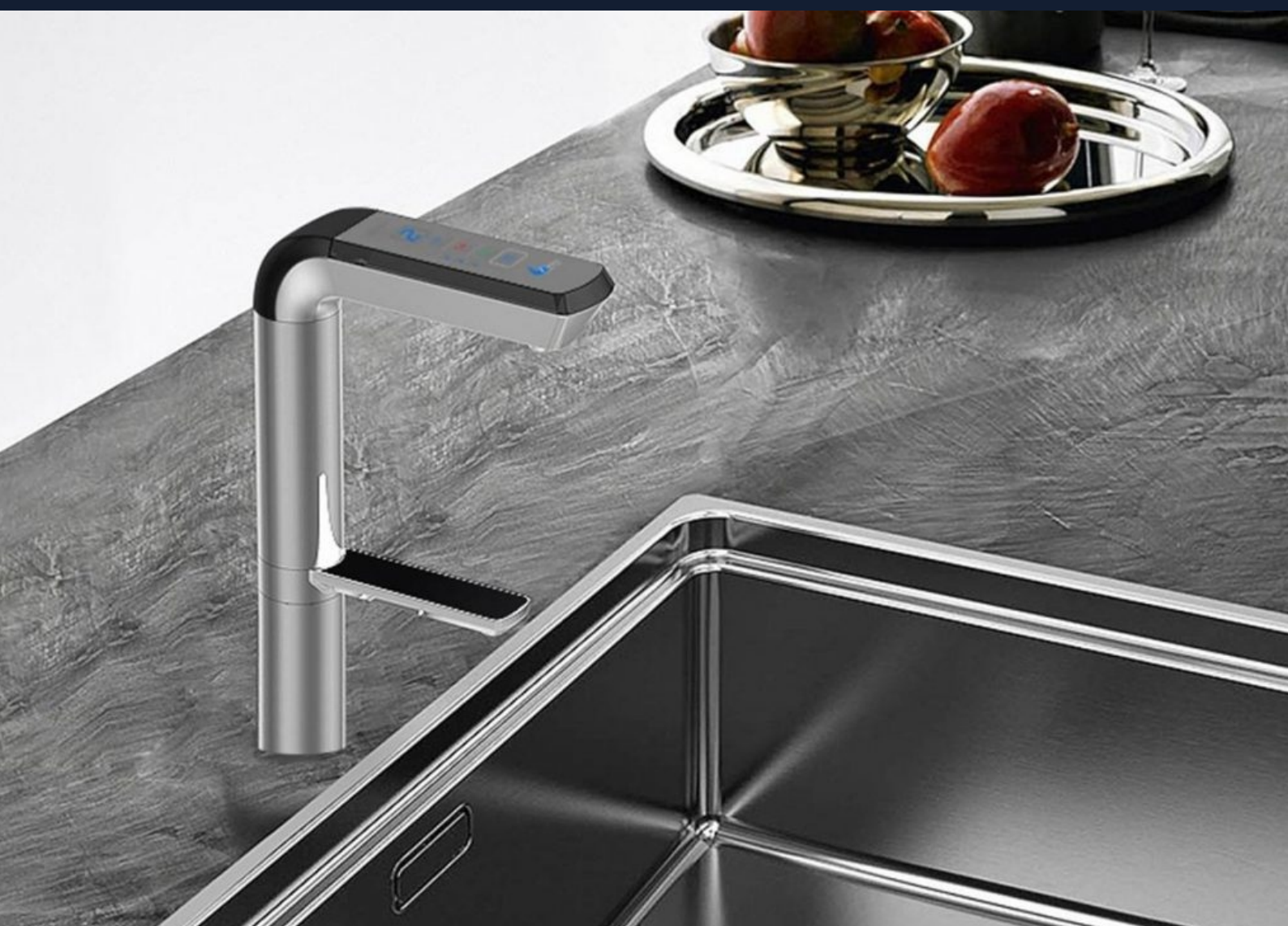




MARINE
expert



Ионизатор воды IONPIA UD-1000

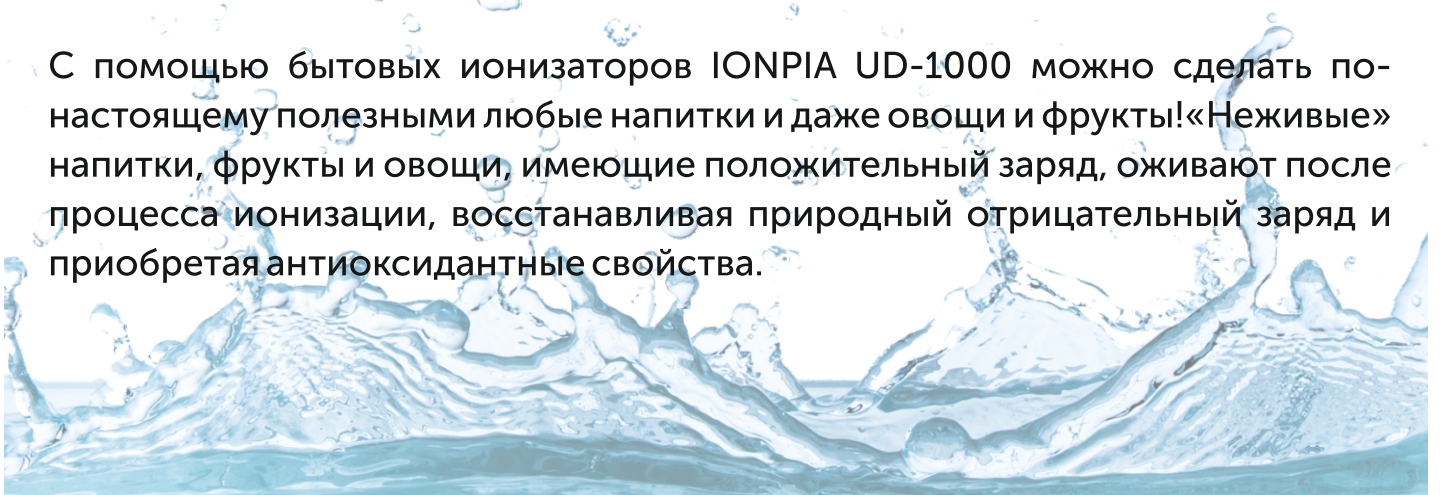
www.marine.expert

ЧЕЛОВЕЧЕСКОЕ ТЕЛО В СРЕДНЕМ НА 70% СОСТОИТ ИЗ ВОДЫ.

А КАКУЮ ВОДУ ПЬЕТЕ ВЫ?

- Регулярно употребляя обычную воду из крана, фильтра или бутылок вы получаете:
 - Большинство хронических заболеваний*
 - Сбои во всех клеточных, химических, ферментативных и гормональных процессах*
 - Дефицит энергии*
 - Разбалансированную нервную систему*
 - Хроническую усталость*
 - Снижение мозговой активности*
 - Слабый иммунитет*
 - Преждевременное старение и изнашивание организма*
 - Риск образования раковых клеток*
 - Зашлакованность организма*
 - Плохую кожу, ногти и волосы*
- Регулярно употребляя здоровую ионизированную воду вы получаете:
 - Нормализацию пищеварения*
 - Нормализацию артериального давления*
 - Снижение уровня холестерина*
 - Снижение уровня сахара в крови*
 - Повышение устойчивости к стрессам и инфекциям*
 - Улучшение работы иммунной системы*
 - Очищение организма от шлаков и токсинов*
 - Снижение риска онкологических заболеваний*
 - Активизацию умственной деятельности и памяти*
 - Быстрое восстановление после физических нагрузок*
 - Предупреждение преждевременного старения организма и внешнее омоложение кожи*

С помощью бытовых ионизаторов IONPIA UD-1000 можно сделать по-настоящему полезными любые напитки и даже овощи и фрукты! «Неживые» напитки, фрукты и овощи, имеющие положительный заряд, оживают после процесса ионизации, восстанавливая природный отрицательный заряд и приобретая антиоксидантные свойства.



ЧЕМ ГОРОДСКАЯ ВОДА ИЗ КРАНА, ИЗ ФИЛЬТРА, ИЛИ ИЗ БУТЫЛОК ОТЛИЧАЕТСЯ ОТ ЗДОРОВОЙ ИОНИЗИРОВАННОЙ ВОДЫ?

В ходе технического прогресса вода на нашей планете потеряла свои ключевые природные свойства, благодаря которым она когда-то была для нас источником поддержания здоровья.

- **ВОДА ИЗ КРАНА ИЗ ФИЛЬТРА ИЗ БУТЫЛОК ИМЕЕТ ВРЕДНЫЙ ПОЛОЖИТЕЛЬНЫЙ ЗАРЯД**

Положительно заряженная вода не является естественной для всего живого и человеческого организма в частности. На усвоение такой воды наш организм тратит свои ценнейшие ресурсы. Отсюда упадок сил, хроническая усталость, недостаток энергии, болезни, плохая кожа и волосы.

- **ИМЕЕТ ПОВЫШЕННЫЙ УРОВЕНЬ КИСЛОТНОСТИ**

Потребление воды с повышенной кислотностью закисляет наш организм и ведет к перегрузке всех жизненных систем. Это слишком энергозатратный процесс. В результате мы получаем большинство хронических заболеваний.

- **ИМЕЕТ ВЫСОКОЕ ПОВЕРХНОСТНОЕ НАТЯЖЕНИЕ**

Воде с высоким поверхностным натяжением тяжело проникнуть в клетки нашего организма. На преодоление поверхностного натяжения тратится значительное количество энергии. По этой причине организм изнашивается и стареет раньше времени.

ЗДОРОВАЯ ИОНИЗИРОВАННАЯ ВОДА ИМЕЕТ ОТРИЦАТЕЛЬНЫЙ ЗАРЯД

Растения, животные и мы с вами состоим именно из отрицательно заряженной воды на 70-90%. Поэтому только отрицательно заряженная вода полезна для нашего организма, так как она идентична по своему заряду всем его жидкостям, а также клеткам и органам.

- **ЯВЛЯЕТСЯ ЩЕЛОЧНОЙ**

Все жидкости организма – кровь, лимфа, межсуставная и межклеточная жидкости – имеют щелочную среду. Аналог такой среды – слабощелочная питьевая вода, которая максимально легко усваивается без излишних энергозатрат.

- **ИМЕЕТ НИЗКОЕ ПОВЕРХНОСТНОЕ НАТЯЖЕНИЕ**

Все жидкости нашего организма имеют низкий уровень поверхностного натяжения. Поэтому вода с аналогичным поверхностным натяжением более биологически доступна. Она легче вступает в межмолекулярные взаимодействия и мгновенно усваивается.

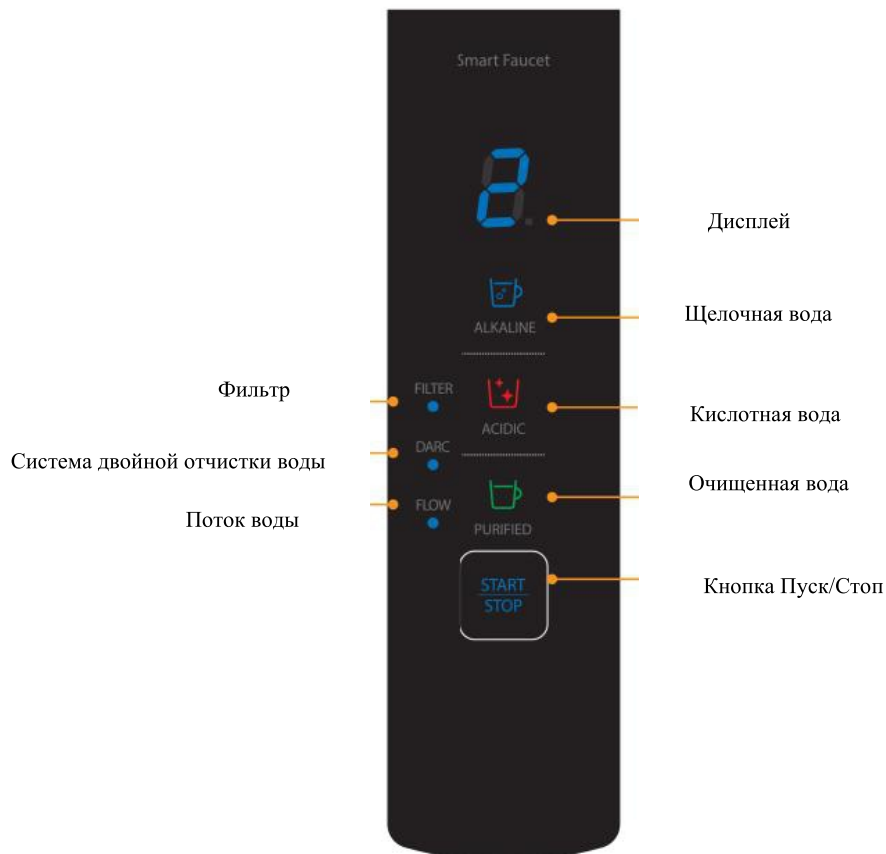


Ионизатор воды IONPIA UD-1000 Руководство по эксплуатации

Наименование частей устройства (Кран)

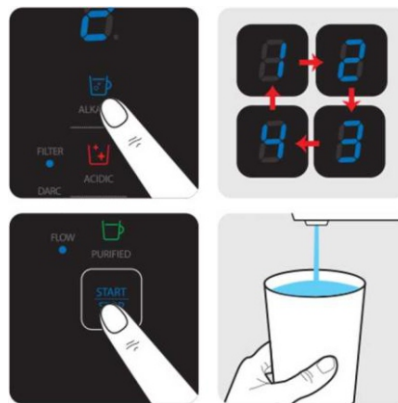


Наименование индикаторов устройства (Кран)



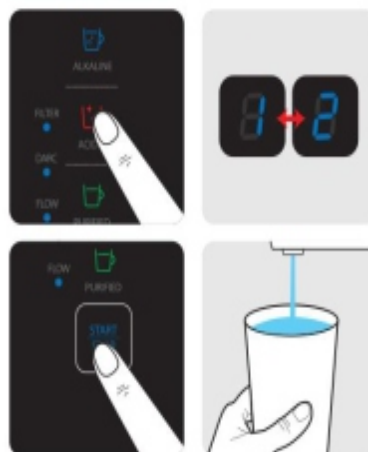
Получение щелочной воды

1. Коснитесь кнопки Щелочная вода (ALKALINE) для выбора желаемого уровня (уровни 1-4)
2. После выбора желаемого уровня щелочи в воде, коснитесь кнопки Пуск/Стоп (START/STOP) для получения воды.
3. Нажмите кнопку Пуск/Стоп (START/STOP), чтобы прекратить подачу желаемого количества щелочной воды.



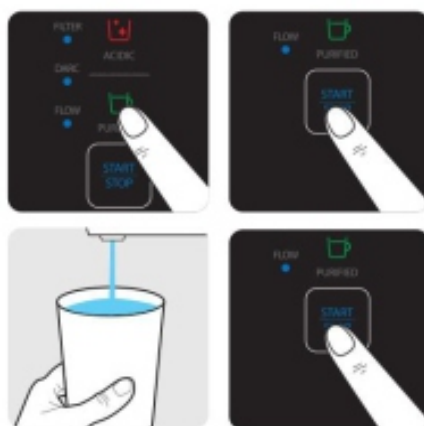
Получение кислотной воды

1. Коснитесь кнопки Кислотная вода (ACIDIC) для выбора желаемого уровня (уровни 1-4)
2. После выбора желаемого уровня кислотности воды, коснитесь кнопки Старт/Стоп (START/STOP) для получения воды.
3. Нажмите кнопку Старт/Стоп (START/STOP), чтобы прекратить подачу желаемого количества кислотной воды.



Получение очищенной воды

1. Коснитесь кнопки Очищенная вода (PURIFIED)
2. Коснитесь кнопки Пуск/Стоп (START/STOP) для получения воды.
3. Нажмите кнопку Пуск/Стоп (START/STOP), чтобы прекратить подачу желаемого количества очищенной воды.



Список рабочих режимов

Раздел	Описание настроек (Режим)
Основные характеристики	<ul style="list-style-type: none"> ▶ Выбрать уровень: Щелочность 4 (1,2,3,4), Кислотность 2 (1,2), Очистка (0)
	<ul style="list-style-type: none"> ▶ Звуковой сигнал (Доступен в мелодии, без функции голоса) -Общий звук переключения: динь -При остановке: динь -В эксплуатации: динь -Сигнал замены фильтра: дин-дон, дин-дон
	<ul style="list-style-type: none"> ▶ Функция отчистки (Условия эксплуатации) -Автоматическое переключение на 2 уровень Щелочной воды при остановке после использования Кислотной воды -Предупреждение: во время использования Щелочной или Очищенной воды, не спускать воду в течении 5 секунд, после использования Кислотной воды. (Доступно для набора воды, как правило, через 5 секунд)
	<ul style="list-style-type: none"> ▶ Световой индикатор Системы двойной отчистки воды (Синий) -Световой индикатор включен: Работает Система двойной отчистки воды -Световой индикатор мигает: Возникла ошибка Системы двойной отчистки воды (01-07) -Световой индикатор выключен: Остановка работы Системы двойного очищения воды
	<ul style="list-style-type: none"> ▶ Световой индикатор Потока воды (Синий) -Световой индикатор включен: Стандартный поток воды (0,5 л/мин или более) -Световой индикатор мигает: Стандартный поток воды (0,5 л/мин или менее)
	<ul style="list-style-type: none"> ▶ Световой индикатор Фильтра (Синий) -Световой индикатор мигает: Фильтр пуст - Световой индикатор включен: Фильтруется оставшееся количество воды - Световой индикатор выключен: Положение Стоп (не требуется фильтрация оставшегося количества воды)
<ul style="list-style-type: none"> ▶ Сброс фильтра: Нажать кнопку Очистка (PURIFIED) на 5 секунд 	

Список рабочих режимов

Раздел	Производитель	Подробное разъяснение
Рабочий режим 1 (Режим изменений)	Начальный экран «LE 00» (Настройка уровня)	<p>Как войти: - Одновременно нажмите переключатели «Щелочная вода» и «Кислотная вода» (ALKALINE +ACIDIC) в течении 3 секунд</p> <p>Как отключить: - Коснитесь переключателя «ВКЛ/ВЫКЛ» (ON/OFF) на начальном экране</p> <p>Назначение переключателя: -Изменение режима: клавиша ОЧИСТКА (Настройка уровня → Фильтр)</p> <p>-Кнопка вверх: Клавиша «Щелочная вода»</p> <p>-Кнопка вниз: Клавиша «Кислотная вода»</p>
	Уровни (1-7)	<p>► Изменение уровня (1-7)</p> <p>-Диапазон значений: (Неопределенный) – Основная программа – В зависимости от того, что вам нужно.</p>
	Фильтр (1-7)	<p>► Изменение значения пассивного фильтра (1-7)</p> <p>-Диапазон значений: 7 (фильтр полный)</p> <p>-1: Фильтр пустой -7: Фильтр полный</p>

Использование рабочих режимов

► Световой индикатор Системы двойной очистки воды (Синий)



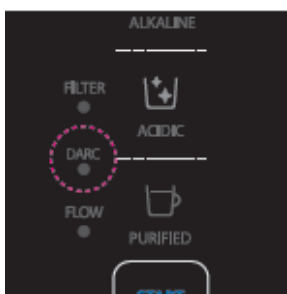
Свет включен

Работает Система двойной очистки воды



Свет мигает

Возникла ошибка Системы двойной очистки воды

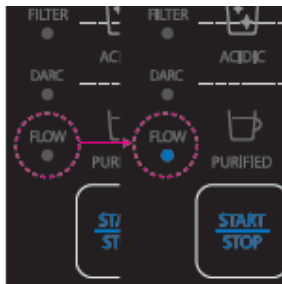


Свет выключен

Остановка работы Системы двойного очищения воды

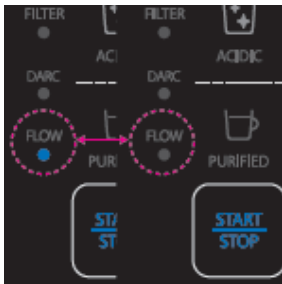
Использование рабочих режимов

► Световой индикатор **Потока воды** (Синий)



Свет включен

Стандартный поток воды (0,5 л/мин или более)



Свет мигает

Стандартный поток воды (0,5 л/мин или менее)

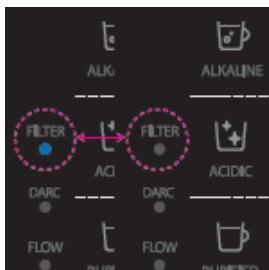
Использование рабочих режимов

► Световой индикатор **Фильтра** (Синий)



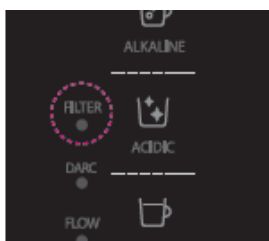
Свет включен

Фильтруется оставшееся количество воды



Свет мигает

Фильтр пуст



Свет выключен

Остановка (не требуется фильтрация оставшегося количества воды)

► Сброс фильтра



1. Удерживать кнопку ОЧИЩЕННАЯ ВОДА (PURIFIED) в течении 5 секунд.
2. Завершение сброса фильтра сопровождается звуковым сигналом «динь»

Использование рабочих режимов



Режим ожидания



Одновременно коснитесь на 3 секунды



Рабочий режим
Начальный экран



Показывает настройку значений на каждом уровне
Основные настройки уровня 4

Как войти в Рабочий режим

Одновременно коснитесь переключателей «Щелочная вода» и «Кислотная вода» (Alkaline+Acidic) на 3 секунды, и войдите в Режим Администратора



Рабочий режим



Коснитесь кнопки «ВКЛ/ВЫКЛ» (START/STOP)



Выход из режима Администратора полностью выполнен

Как покинуть Рабочий режим

При касании переключателя «ВКЛ/ВЫКЛ» (START/STOP) войдите в Режим Администратора. Покиньте Режим Администратора.

Использование рабочих режимов

► Смена режима:

Клавиша ОЧИЩЕННАЯ ВОДА (PURIFIED) (Настройка уровня → Фильтр)



Кнопка
ОЧИЩЕННАЯ
ВОДА
(PURIFIED)



Режим выбора уровня
Номер, отображаемый на
экране, указывает
установленный уровень



Режим Фильтра
Номер, отображаемый
на экране, указывает
установленный уровень

► Меню увеличения значений: Клавиша «Щелочная вода»

► Меню уменьшения значений: Клавиша «Кислотная вода»



Кнопка повышения
Щелочности



Кнопка понижения
Кислотности



Использование рабочих режимов

► Смена уровня (1-7)



Режим уровня 1



Режим уровня 2



Режим уровня 3



Режим уровня 4



Режим уровня 5



Режим уровня 6



Режим уровня 7



► Изменение значений пассивного фильтра (1-7)



Уровень 1 – остаток 0 л.



Уровень 2 – остаток 180л.



Уровень 3 – остаток 864л.



Уровень 4 – остаток 1,548л.



Уровень 5 – остаток 2, 232л.



Уровень 6 – остаток 2,916 л.



Уровень 7 – остаток 3, 600 л. (полный)



Значение начальных настроек: 7 (Полный)

-1: Фильтр пуст
-7: Фильтр полон



MARINE
expert

СВЯЖИТЕСЬ С НАМИ

 +7 (499) 677 49 09

 info@marine.expert

ПОДПИСЫВАЙТЕСЬ

 [marine.expert.store](https://www.instagram.com/marine.expert.store)

 [marine.expert.store](https://www.facebook.com/marine.expert.store)

www.marine.expert