



ПАСПОРТ

Задвижка с обрезиненным клином



Описание:

Задвижки с обрезиненным клином ЭнКо — это запорная трубопроводная арматура, которая используется в технологических и магистральных трубопроводах с высокоскоростным движением потока среды. Конструкция задвижки обладает низким сопротивлением потоку рабочей среды, является двусторонней и предназначена для широкого диапазона давлений и температур проходящей через неё среды. Управление — маховик.

Область применения:

системы теплоснабжения, кондиционирования и отопления, а также трубопроводные системы промышленных предприятий и ЖКХ

Технические характеристики:

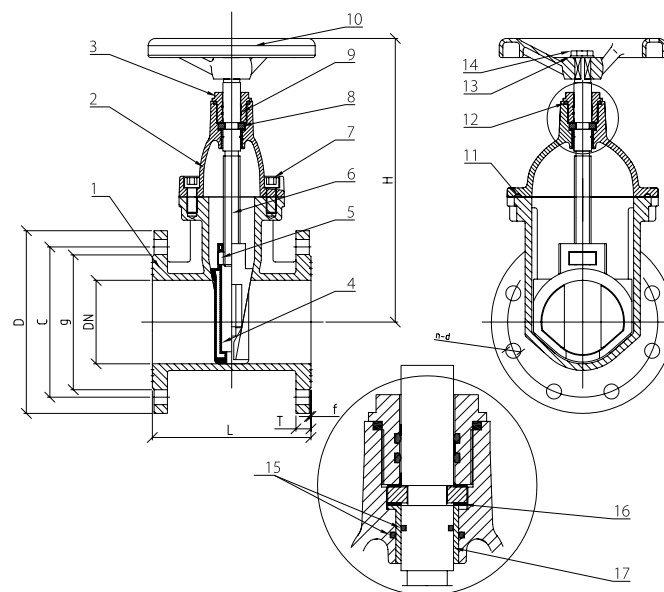
Номинальный диаметр:

Фланец EN1092-2,
присоединение DIN3202 F4: DN50-DN300

Рабочее давление: 16бар (1.6 МПа)

Рабочая температура: до 120°С.

Спецификация:



№	Деталь	Материал:
1	Корпус	Ковкий чугун GGG40
2	Крышка	Ковкий чугун GGG40
3	Гайка крышки	Латунь
4	Клин	Ковкий чугун GGG40/ Этилен-пропиленовый каучук EPDM
5	Гайка штока	Латунь
6	Шток	Нержавеющая сталь 2Cr13 (SS420)
7	Болты	углеродистая сталь
8	Направляющее кольцо	Латунь
9	Уплотнительное кольцо	Кремний
10	Маховик	Углеродистая сталь
11	Прокладка	Этилен-пропиленовый каучук EPDM
12	Уплотнительное кольцо	Кремний
13	Гайка	Нержавеющая сталь 2Cr13 (SS420)
14	Винт	Нержавеющая сталь 2Cr13 (SS420)
15	Уплотнительное кольцо	Кремний
16	Втулка	тефлон PTFE
17	Втулка	Латунь

Габаритные размеры и вес

Артикул	DN	L	H	d	c	Вес (кг)
100800050	50	150	240	165	125	9,00
100800065	65	170	270	185	145	12,50
100800080	80	180	290	200	160	15,00
100800100	100	190	330	220	180	19,00
100800125	125	200	380	250	210	27,00
100800150	150	210	420	265	240	33,00
100800200	200	230	510	340	295	51,00
100800250	250	250	600	405	355	74,00
100800300	300	270	690	460	410	103,00
100800350	350	290	780	520	470	160,00
100800400	400	310	880	580	525	201,00
100800500	500	350	1055	715	650	320,00
100800600	600	390	1260	840	770	560,00

Установка

Задвижка может быть установлена в любом положении. Задвижка не должна испытывать от трубопровода нагрузок изгиба, сжатия, растяжения, кручения, перекосов, вибрации, несоосности патрубков, неравномерности затяжки крепежа. Если требуется, следует предусмотреть опоры или компенсаторы, снижающие нагрузку на арматуру от трубопровода.

Перед установкой задвижки трубопровод должен быть очищен от окалины и ржавчины. Рекомендуется устанавливать задвижку в положении «открыто». Задвижка должна быть надежно закреплена на трубопроводе, подтекание рабочей жидкости по резьбовой части не допускается. Специального инструмента для монтажа и демонтажа задвижки на трубопровод не требуется. Во избежание деформации и повреждения изделия, а также нарушения технических характеристик задвижки, категорически запрещается использовать ненадлежащий инструмент и монтажное оборудование.

Задвижка должна эксплуатироваться в пределах допустимых значений давления и температуры, указанных выше.

Для задвижек с фланцами, пользователь должен подобрать крепеж и прокладки в соответствии с условиями эксплуатации

(рабочие температура и давление, рабочая среда).

Не допускается эксплуатировать задвижку с ослабленным винтом крепления маховика, поскольку это может привести к повреждению шейки штока. В случае использования задвижки в системах по перемещению носителя с высоким содержанием механических примесей, установка дополнительного фильтрующего оборудования на входе является обязательным. Задвижка не требует технического обслуживания, но при необходимости можно заменить уплотнение штока.

Условия транспортировки и хранения

- Транспортировка осуществляется любым видом транспорта.
- Хранить задвижки следует в местах, исключающих их засорение, попадание атмосферных осадков и загрязнения; под навесом, на деревянных паллетах.
- Задвижки следует защитить от любого прямого внешнего механического воздействия, которое может вызвать повреждение оборудования.

Гарантийные обязательства

Гарантийный срок составляет ___ месяцев при условии правильной эксплуатации.

Отметки о продаже

Дата продажи _____

Код ЭнКо _____ количество _____ шт. _____

Подпись и печать торгующей организации _____

М.П.