



# ПАСПОРТ

Фильтр сетчатый  
Y-образный фланцевый



## Описание:

Фильтры сетчатые Y-образные фланцевые ЭнКо предназначены для защиты от попадания инородных механических частиц в ответственные элементы трубопроводных систем, такие как насосы, клапаны, измерительные приборы и другие устройства с повышенными требованиями к чистоте проходящего через них потока среды.

Фильтр сетчатый, установленный перед защищаемым устройством, улавливает и собирает механические частицы, содержащиеся в потоке. Это оборудование защищает трубопроводы и установленные в нем устройства от износа и засорения, а также обеспечивает нормальную работу трубопровода. Рабочая среда: жидкие и газообразные среды, по отношению к которым материалы фильтра коррозионностойки.

## Область применения:

системы теплоснабжения, кондиционирования и отопления, а также трубопроводные системы промышленных предприятий и ЖКХ

## Технические характеристики:

### Номинальный диаметр:

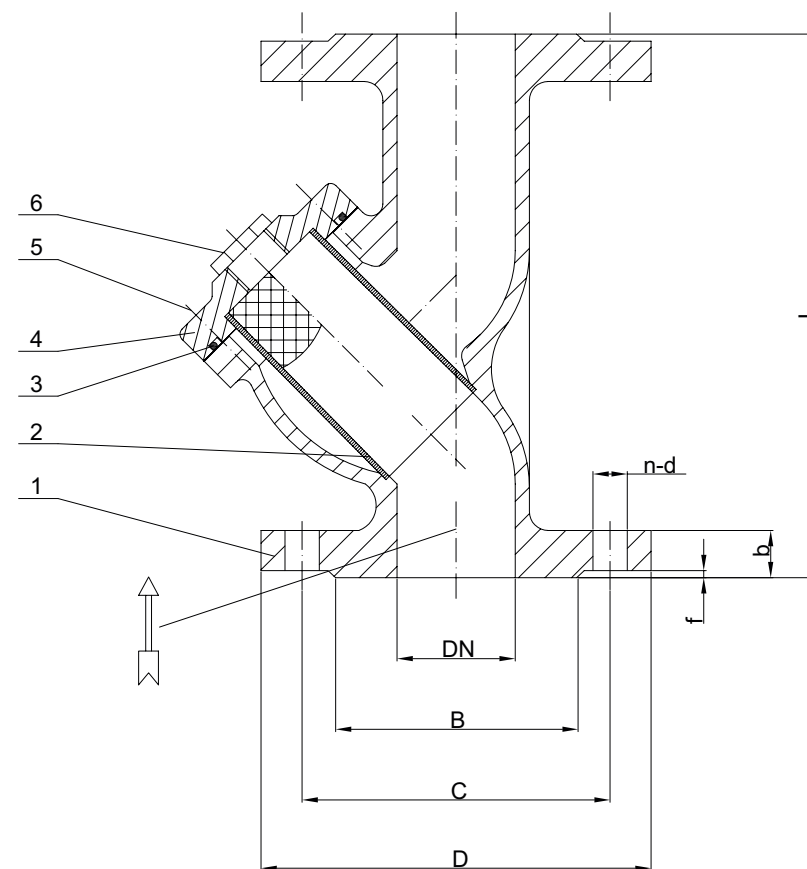
- Фильтр сетчатый Y-образный фланцевый ЭнКо – DN50-DN300, фланец DIN2533, присоединение DIN3202-F1

**Рабочее давление:** 16бар (1.6 МПа)

**Рабочая температура:** до 120°C

## Спецификация:

Фильтр сетчатый Y-образный фланцевый ЭнКо



№	Деталь	Материал:
1	Пробка	Нержавеющая сталь AISI201
2	Болты	Нержавеющая сталь AISI201
3	Крышка	Ковкий чугун GGG40
4	Прокладка	бутадиен-нитрильный каучук NBR
5	Сетка	Нержавеющая сталь AISI201
6	Корпус	Ковкий чугун GGG40

## Габаритные размеры и вес

Артикул	Размер	L	D	C	B	Вес (кг)
100200015	15	130	95	65	99	2,00
100200020	20	150	105	75	118	2,60
100200025	25	160	115	85	132	3,40
100200032	32	180	140	100	156	5,10
100200040	40	200	150	110	184	7,20
100200050	50	230	165	125	99	9,00
100200065	65	290	185	145	118	11,50
100200080	80	310	200	160	132	14,00
100200100	100	350	220	180	156	19,00
100200125	125	400	250	210	184	31,40
100200150	150	480	285	240	211	38,00
100200200	200	600	340	295	266	70,00
100200250	250	730	405	355	319	143,00
100200300	300	850	460	410	370	195,00

## Установка

- Перед установкой удалите пластиковые заглушки.
- Фильтр сетчатый на горизонтальном трубопроводе устанавливается в горизонтальном положении крышкой вниз. На горизонтальном паропроводе необходима установка крышкой вбок во избежание заполнения стакана фильтра конденсатом. Установка в вертикальном положении возможна только при направлении потока сверху вниз.
- Направление потока среды должно совпадать со стрелкой на корпусе фильтра.

## Условия эксплуатации.

Для быстрой очистки фильтра сетчатого от накопившихся загрязнений можно использовать сливную пробку, расположенную на крышке фильтра. Для удобства обслуживания фильтра без отключения системы вместо пробки возможна установка сливного крана. В случае отсутствия такого крана, пробку можно открывать только при отключенной системе.

В зависимости от качества рабочей среды и требований к условиям эксплуатации защищаемого оборудования, фильтр должен подвергаться сервисному обслуживанию, как правило, не реже одного раза в год.

Для полной очистки фильтра необходимо снять крышку и извлечь сетку. Затем сетку необходимо промыть под струей воды для удаления посторонних частиц. При последующей установке крышки рекомендуется использовать новую прокладку.

## Условия транспортировки и хранения

- Транспортировка осуществляется любым видом транспорта.
- Хранить задвижки следует в местах, исключаящих их засорение, попадание атмосферных осадков и загрязнения; под навесом, на деревянных паллетах.
- Задвижки следует защитить от любого прямого внешнего механического воздействия, которое может вызвать повреждение оборудования.

## Гарантийные обязательства

Гарантийный срок составляет \_\_\_\_ месяцев при условии правильной эксплуатации.

## Отметки о продаже

Дата продажи \_\_\_\_\_

Код ЭнКо \_\_\_\_\_ количество \_\_\_\_\_ шт. \_\_\_\_\_

Подпись и печать торгующей организации \_\_\_\_\_

М.П.