

КРАТКОЕ РУКОВОДСТВО ПО ИСПОЛЬЗОВАНИЮ Satcon RF4P-LP800

Возможны изменения, см. на www.satcon.ru

Термины

Радио Пульт – радиопульт-передатчик, который при нажатии на кнопки излучает радиокоманды.





База - приемник, который может принимать от Радио Пульты по радио команды и излучать ИК команды

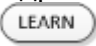



Образ – файл в памяти Базы, содержащий информацию для генерации Базой ИК команд определенного ИК пульта. Образ получается после обучения Базы ИК командам или может быть загружен в память Базы через USB

Загрузчик - приложение, которое позволяет выгружать из Базы Образ в ПК и загружать Образы с ПК на Базу.

ИК Пульт – «Родной» пульт дистанционного управления устройством с помощью ИК сигналов.

Таблица 1 – Описание Функций, Процедур, Режимов, Состояний комплекта.

Режимы и функции комплекта	Описание	Примечание
1. У пульта есть два режима работы: –управление телевизором по ИК, – Радио Пульт.	При выборе работает только один режим работы пульта: либо управление телевизором по ИК, либо «Радио Пульт»	Активна клавиша  – управление телевизором по ИК, клавиша  – Радио Пульт.
2. Процедура «Регистрация Радио Пульты в базе»	Включите Базу в сеть 220В через USB сетевой адаптер питания. Регистрация пульта в базе происходит автоматически сразу после установки батареек, при расстоянии не более 2-х метров от базы.	При включении базы через USB-порт ресивера она может перейти в режим «сервис» и как «обучаемая база» работать не будет.
3. Режим «Работа с конкретным оборудованием»	В базе запрограммированы 8 таблиц кодов клавиш ресиверов. По умолчанию выбран номер 01, что соответствует режиму 4 – «Обучаемая База». Для выбора другого из 8 ресиверов в режиме  нажмите и удерживайте MTS до загорания подсветки клавиш регулировки громкости и переключения каналов, клавиши цифрового кода выбора устройства из Таблицы 2 и клавиша MENU. После ввода номера База регистрирует устройство. ВАЖНО: В этом режиме невозможно обучение.	
4. Режим «Обучаемая база»	Включает в себя два подрежима: - подрежим «Радио Пульт»; - подрежим «Обучение». ВАЖНО: В режиме «Обучаемая база» невозможна работа в режиме: «Сервис»	
5. Подрежим «Радиопульт»	При нажатии кнопки на Радиопульте База, находящаяся рядом с устройством излучает записанный (обученный) инфракрасный сигнал, а индикационный светодиод моргает один раз. ВАЖНО: При первоначальной поставке память Базы не содержит образа ИК Пульты устройства В режиме «Обучаемая База». Соответственно невозможно управлять каким-либо устройством. Для корректной работы необходимо произвести обучение либо выбрать конкретное устройство согласно пункту 3.	При работе ИК излучатель Базы (рисунок 1 позиция 3) должен находиться строго над (или под) ИК приемником ресивера. 

<p>6. Подрежим «Обучение»</p>	<p>Все операции происходят в режиме «Обучаемая база».</p> <p>1) Входим в подрежим обучения, нажав на Радио Пульте кнопку </p> <p>- Индикатор Базы начнет мигать раз в секунду;</p> <p>2) Нажать на Радио Пульте кнопку, которую необходимо обучить. Индикатор Базы замигает чаще – раз в полсекунды;</p> <p>3) Направить ИК Пульт перпендикулярно на ИК приемник (фотодиод) Базы (Рисунок 1, позиция 2), расстояние между ИК Пультотом и Базой не должно превышать 15 см;</p> <p>4) Четко и кратко нажать на ИК Пульте кнопку, функцию которой надо перенести на Радио Пульт;</p> <p>- Индикатор Базы на короткое время перестанет мигать и снова замигает часто;</p> <p>5) снова нажать кнопку по тем же правилам, что в п. 4;</p> <p>- В случае если светодиод продолжит частое мигание (раз в полсекунды), то необходимо повторить п. 5;</p> <p>6) если светодиод замигает редко (раз в секунду), то можно продолжить обучение других кнопок, повторяя с п. 2;</p> <p>- Выход из подрежима обучения осуществляется через 15 секунд бездействия.</p>	<p>Для исключения засветки и ошибок процесс обучения необходимо производить вдали от прямых солнечных лучей и источников яркого света</p> 
<p>7. Режим «Сервис»</p>	<p>В этом режиме возможна запись образов в Базу и копирование Образа из Базы на ПК.</p> <p>После перехода в этот режим необходимо установить с сайта www.satcon.ru приложение «Загрузчик».</p> <p>Образы пультов и описание работы с этим приложением доступно на сайте www.satcon.ru.</p> <p>ВАЖНО: В режиме «Сервис» невозможна работа в режиме «Обучаемая база»</p>	
<p>8. Функция «Выбор марки телевизора» (работа по ИК)</p>	<p>Пульт может управлять телевизором напрямую ИК командами, если выбран соответствующий режим клавишей . Пульт может управлять телевизорами различных производителей. Для выбора марки телевизора необходимо ввести пульт в режим НАСТРОЙКА (удерживая , дождаться загорания подсветки клавиш управления громкости и переключения каналов), нажать последовательно цифровые клавиши набора номера и MENU. После набора второй цифры пульт регистрирует новый номер и мигнет подсветкой клавиш.</p>	<p>Номер марки телевизора: 01 – SAMSUNG; 02 – LG; 03 – TOSHIBA; 04 – PHILIPS;</p>

<p>9.Функция «Регистрация нового пульта»</p>	<p>Максимальное количество зарегистрированных пультов в базе – 4 штуки. При превышении этого количества удаляется первый из зарегистрированных.</p> <p>В этом случае для корректной работы набора всех пультов необходимо снова произвести регистрацию каждого пульта: см. функция «Регистрация Радиопульта в базе» настоящей инструкции.</p>	
---	---	--

Таблица 2 – Список Поддерживаемого оборудования

ПОДДЕРЖИВАЕМОЕ ОБОРУДОВАНИЕ	Код
Обучение Базы с Вашего Пульта	01
Sagemcom DSI87 HD, Sagemcom DSI87-1 HD, Sagemcom DSI74 HD	02
HUMAX VAHD-3100S	03
Opentech OHS 1740V	04
NTV-PLUS 1 HD VA	05
SKYWAY classic 3	06
TRICOLOR GS B 520, TRICOLOR GS B522	07
MTS DSD 4404	08
ТЕЛЕКАРТА HD EVO 01, ТЕЛЕКАРТА HD EVO 07	09

Комплект Satcon RF4P-LP800 предназначен для управления ЛЮБЫМИ бытовыми приборами при помощи Радиопульта RF4P.

Основные характеристики системы:

- В отличие от обычного инфракрасного пульта дистанционного управления, действующего в пределах «прямой видимости» на расстоянии не более 10 метров, система использует радиоволны, имеет дальность действия до **50 метров** и не нуждается в «прямой видимости».
- Уникальным отличием системы от всех других радиопультов и инфракрасных удлинителей является АДРЕСНОСТЬ. Наличие системы у Ваших соседей не будет влиять на работу бытовых приборов и устройств, расположенных в Вашем доме. Управляемые Приборы НЕ ТРЕБУЮТ переделки и могут находиться в ЛЮБОМ месте квартиры или частного дома.

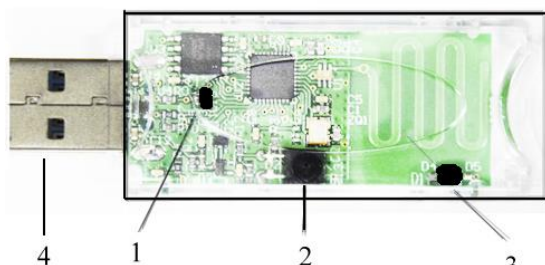


Рисунок 1 - Основные элементы



Рисунок 2 - Фото комплекта

- 1** – Индикатор Базы; **2** - ИК приемник Базы; **3** - ИК излучатель Базы;
4 – USB порт.

Минимальный комплект Satcon RF4P состоит из одного Радиопульта RF4P и Базы LP800. База LP800 рассчитана на управление одним Прибором.

НЕОБХОДИМА ПОМОЩЬ?

Если у Вас возникнут проблемы в работе системы, пожалуйста, обратитесь E-mail: satcon@satcon.ru Другую полезную информацию Вы можете найти на www.satcon.ru

Таблица 3 - Возможные проблемы и решения

ПРОБЛЕМА	ПРИЧИНА / РЕШЕНИЕ
При нажатии любой кнопки на Радиопульте индикатор Базы не мигает.	1. Проверьте, вставлены ли батарейки в Радиопульт. Замените старые батарейки на новые. 2. Проверьте, подключена ли База к источнику питания. 3. Повторите процедуру регистрации Радио Пульта в Базе.
При нажатии любой из кнопок пульта индикатор Базы мигает, а Прибор не управляется.	1. Повторите процедуру выбора режима работы. 2. При работе база должна находиться строго над (или под) ИК излучателем ресивера.
Последовательное выполнение операций включения / выключения Прибора происходит не с первого раза.	Некоторые Приборы (например, спутниковые ресиверы) в течение первых 10-15 секунд после включения выполняют предстартовые операции, что и является причиной задержки.
Радиопульт не управляет установленной в помещении Базой с желаемого расстояния, хотя регистрация и программирование были выполнены правильно.	Возможно, расстояние от Радиопульта до Базы слишком велико. В таком случае рекомендуется использовать Базу с вынесенной внешней антенной (35см тонкого изолированного провода закрепляется вертикально вверх).

НАИМЕНОВАНИЕ ТОВАРА Satcon RF4P-LP800

Технические характеристики системы

Рабочая частота (разрешенная в Европе)	868,8 ÷ 869,8 МГц
Модуляция / Средняя мощность, не более	AM / 10 мВт
Стабильность частоты	± 30x10 ⁻⁶ (кварц) при t° 0-50°C
Входной / Выходной ИК сигнал	33-56 кГц
Дальность уверенного действия	не менее 50 м по прямой
Память настроек	энергонезависимая
Диапазон рабочих температур	0÷50 °С
Питание базы/Потребляемая мощность	5В / не более 0,1 Вт
Питание пульта	2 батарейки тип ААА
Вес Базы / Радиопульта	не более 0,1 кг

Примечание: Изделие не подлежит обязательной сертификации.

Гарантийный талон

Гарантийный срок 1 год с даты продажи, но не более 2-х лет с даты изготовления.

Дата изготовления 19 марта 2016 г.

Дата продажи _____

Продавец _____

Адрес: 400007 г. Волгоград, ул. Таращанцев, 7 Тел. (8442) 51-70-91

ООО «ВОТУМ»