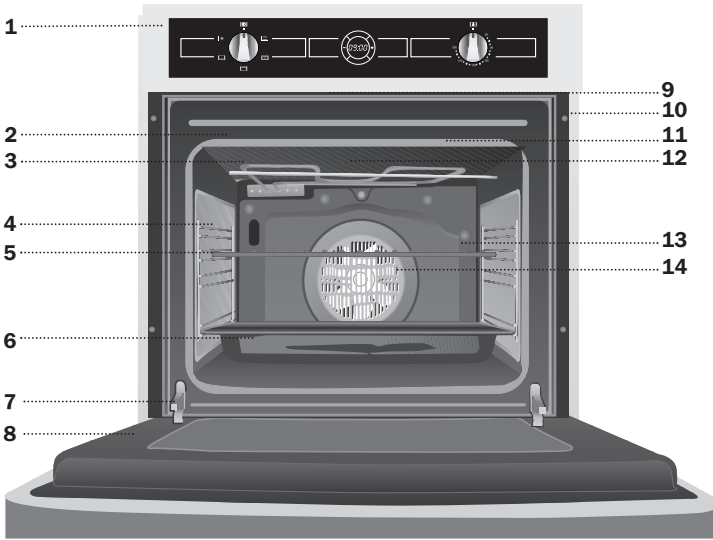


Краткое руководство по эксплуатации

HL-820

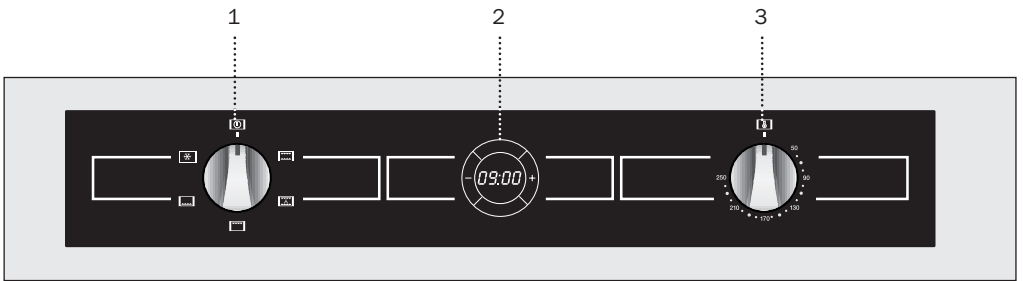


HL-820



- 1 Панель управления
- 2 Прокладка духовки
- 3 Решетка гриля
- 4 Хромированные опоры
- 5 Гриль
- 6 Глубокий противень
- 7 Петли
- 8 Дверь
- 9 Выход охлаждающего воздуха
- 10 Закрепление в мебель
- 11 Экран гриля
- 12 Выход дыма
- 13 Задняя панель
- 14 Турбина

Панель управления



- 1 Выбор функций.
- 2 Электронный таймер.
- 3 Выбор температуры.

□ Отключение духовки



Гриль и нижний нагрев

Специально для жаркого. Может использоваться для продуктов любого размера.



Обычная с турбиной

Подходит для жаркого и кондитерской выпечки. Вентилятор равномерно распространяет тепло в духовке, сокращая, таким образом, время и температуру готовки.



Гриль

Гратен и поверхностное запекание. Поджаривает до золотистой корочки поверхность продукта. Применяется для бифштексов, ребрышек, рыбы, тостов.

Внимание

При пользовании функцией Гриль следует держать дверцу духовки закрытой.

— Нижний нагрев

Нагрев происходит только снизу. Применяется для разогрева блюд или поднятия теста для выпечки и пр.



Разморозка

Функция для мягкой разморозки продуктов, особенно подлежащих употреблению без разогрева, таких как, например, кремы, паста, торты, пирожные и т.д.

Примечание

Лампочка продолжает светиться при любой функции работы духовки.

Важно

Ваша духовка оснащена электронным таймером позволяющим программировать длительность готовки. **Это не часы, поэтому текущее время на экране показано не будет.**

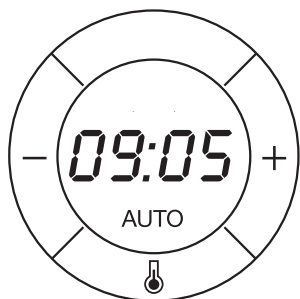
Когда Ваша духовка будет подключена к электросети, таймер будет находится в выключенном состоянии до тех пор, пока Вы не выберите функцию готовки.

Внимание


Ваш электронный таймер оснащен технологией Touch-Control. Для управления им достаточно дотронуться пальцем до символов на стекле. Чувствительность нажатия постоянно адаптируется к условиям окружающей среды. При подключении духовки к электросети убедитесь в том, что стеклянная поверхность панели управления чистая и свободна от каких-либо препятствий.

Если, дотрагиваясь пальцем до стекла, таймер не верно реагирует, необходимо отключить духовку от электросети и вновь включить ее через некоторое время. Таким образом, сенсоры настроятся автоматически и будут правильно реагировать на нажатия.

Описание электронного таймера





Символ **AUTO**: светится указывая на то, что духовка запрограммирована.

Символ  : указывает на то, что происходит нагревание продукта.

Сенсоры **+ / -** : позволяют выбирать желаемое время.


Ручное управление духовкой


1. Выберите функцию и температуру готовки.
2. Вы увидите на экране мигающие цифры 00:00.
3. Через некоторое время Вы услышите два сигнала и экран начнет отсчитывать время по возрастающей.
4. Во время готовки Вы увидите что символ  будет светиться указывая на нагрев продукта.
5. Этот символ отключится когда будет достигнута выбранная температура.
6. Для отключения духовки установите ручки в положение .

Важно

Электронный таймер позволяет готовить в ручном режиме только в течение 6 часов (максимально). По прошествии этого времени Вы услышите сигнал об отключении духовки и на экране появятся чередующиеся мигающие сообщения **OFF** и **6:00**.

Затем дотроньтесь до символа **+** или **-** для отключения сообщений **OFF** и **6:00**.

В заключении, отключите духовку установив ручки в положение .

Если ручки духовки не будут установлены в положение , по истечению короткого промежутка времени, духовка будет продолжать готовить в ручном режиме.

Запрограммированная работа духовки

Вы можете запрограммировать длительность готовки таким образом, что по прошествии заданного времени духовка отключится автоматически. Для этого следует:

1. Выберите функцию и температуру готовки.
2. Затем дотроньтесь до стекла над символом **+**. На экране Вы увидите сообщение 00:00 и мигающий символ **AUTO**.

3. Для выбора длительности готовки дотроньтесь до символов + или –.
4. Через некоторое время Вы услышите сигнал и увидите что на экране появится обратный отсчет заданного времени. Духовка будет готовить. Символ **AUTO** будет светиться непрерывно.
5. По истечение времени Вы услышите сигнал и духовка отключится.
6. На экране появятся мигающие сообщения **AUTO** и **0:00**.
7. Дотроньтесь до символа + или – для отключения сообщения **AUTO**.
8. В заключение установите ручки духовки в положение □, для отключения духовки.

Важно

Если ручки духовки не будут установлены в положение □, по прошествии короткого времени духовка будет продолжать готовить в ручном режиме.

В любой момент Вы можете отключить духовку установив ручки в положение □.

Также Вы можете изменить программу готовки дотронувшись до символа +, а затем до символа + или –.

Функция защиты от доступа детей

Для приведения в действие этой функции следует одновременно и длительно нажимать на сенсоры + и – до того момента, пока не раздастся один звуковой сигнал и на экране не появится сообщение **SAFE**.

Если эта функция будет приведена в действие во время готовки, будут заблокированы функции электронного таймера.

При действующей функции защиты от доступа детей при нажатии на любой сенсор, на экране появится сообщение **SAFE**.

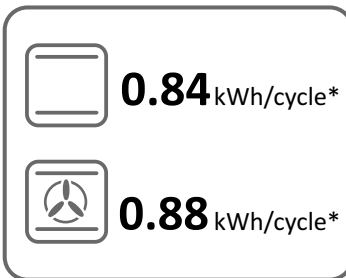
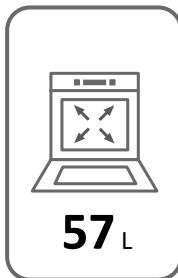
Для отключения функции следует одновременно и длительно нажимать на сенсоры + и – до тех пор пока не раздастся один звуковой сигнал.



ENERG Y IJA
енергия · ενεργεια IE IA

TeKa

HL-820



* цикл · cyclus · portion · zyklus · πρόγραμμα · ciclo · tsükkel · ohjelma · ciklus
ciklas · cikls · ciklu · cyclus · cykl · ciclu · program · cykel

65/2014

EEl _{cav}	106,3
N° cav	1
M	29 kg

Çevreyi koruma tahhüdümüz: ger dönişürdümiz kağıt kullanıyoruz.
Н оубрoй мoс стпн прoстoсo тoу пeрiвoдoмoс: Хрoшoтoпoдe oкoлoкoлoмeнo хoртi.
Наш вкaд, в зaщитy oкрyжaющeй срeды: мы испoлyзeмo пeрeрaбoтaннyю бyмaгy.
Környezetvédelemi hozzájárásunk: újrafelhasználó papírt használunk.
Nasz wkład w ochronę środowiska naturalnego: drukujemy na papierze z odzysku.

Нашит принос за опазването на околната среда: ние използваме рециклирана хартия.
Contribuția noastră la protejarea mediului înconjurător: folosim hartie reciclată.
Наш вкaд, в зaщитy дoлвкiлy: ми вoкoристoвyемo пeрeрoбoтeний пaпiр.
Nás príspevok k ochrane životného prostredia: používame recyklovaný papier.
Cod.: 83172549/3172549.001

