

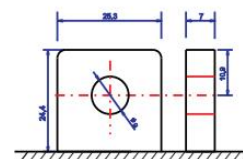
SSP12-65(12V65AH/20HR)

Спецификация

Вольтаж	12V	
Емкость (20hr)	65AH	
Габариты	Длина	350±2mm(13.78inch)
	Ширина	167±2mm(6.57inch)
	Высота	174±2mm(6.85inch)
	Высота с клеммами	174±2mm(6.85inch)
Вес	Approx. 17.5kg(+/-5%)	
Тип клемм	B5	
Материал корпуса	ABS(UL-94HB)	
Внутреннее сопротивление	Approx.6.6mΩ	
Емкость (20hr)	65.0AH	(20hr, 1.75V/cell,25°C/77°F)
	55.0AH	(10hr, 1.75V/cell,25°C/77°F)
	53.0AH	(5hr, 1.75V/cell,25°C/77°F)
	45.0AH	(3hr, 1.75V/cell,25°C/77°F)
	38.0AH	(1hr, 1.75V/cell,25°C/77°F)
Максимальный разрядный ток	580A(5S)	
Номинальная рабочая температура	25±3°C (77±5°F)	
Циклический режим	Charge Current Less Than 0.25CA 14.1V~14.7V@25°C(77°F)Temp. Coefficient -30mV/°C	
Буферный режим	13.5V~13.8V@25°C(77°F)Temp. Coefficient -20mV/°C	
Емкость АКБ в зависимости от температуры окружающей среды	40°C	103%
	25°C	100%
	0°C	86%
	-15°C	65%
Уровень саморазряда	3 month	Remaining capacity: 91%
	6 month	Remaining capacity: 82%
	12month	Remaining capacity: 65%

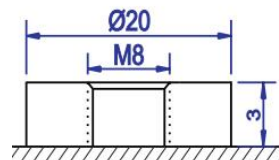
Terminal Type

■ Terminal T13



M8 Bolt & Nut

■ Terminal B5



M8 Bolt

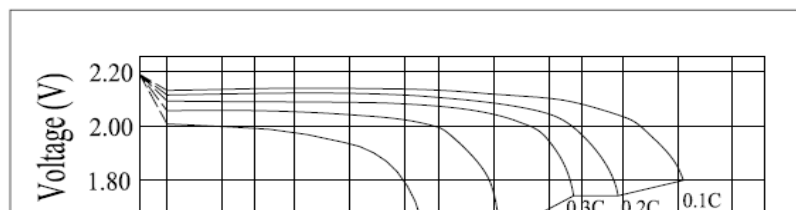
Разряд постоянным током А 25°C(77°F)

F.V/Time	5min	10min	15min	30min	1h	2h	3h	4h	5h	6h	10h	20h
1.80V/cell	195	163	135	97	66,1	36,8	26,9	21,6	17,4	15,8	9,8	5,49
1.75V/cell	221	183	145	101	67,4	38,7	27,5	21,9	17,8	15,9	9,9	5,52
1.70V/cell	247	197	155	103	68,8	40,0	27,9	22,2	17,9	16,1	10,0	5,53
1.67V/cell	263	202	159	104	70,3	41,1	28,2	22,3	18,1	16,2	10,0	5,55
1.60V/cell	268	205	160	106	71,3	41,3	28,6	22,5	18,6	16,4	10,1	5,55

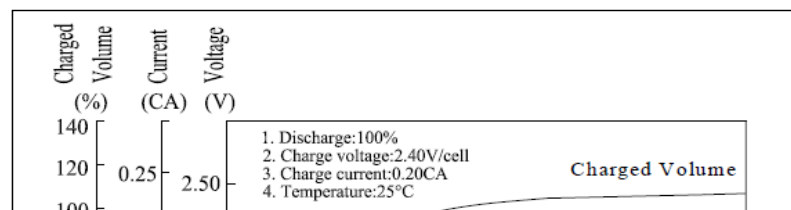
Разряд постоянной мощностью Вт/Эл 25°C(77°F)

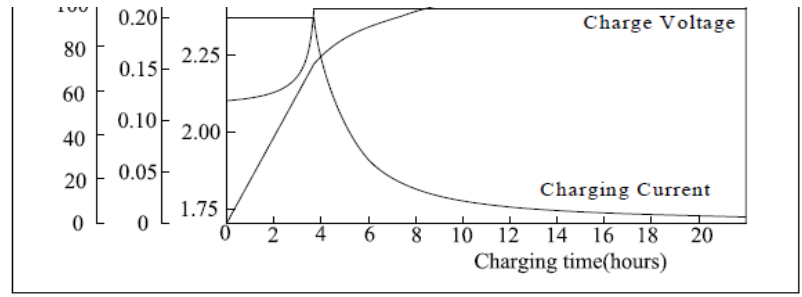
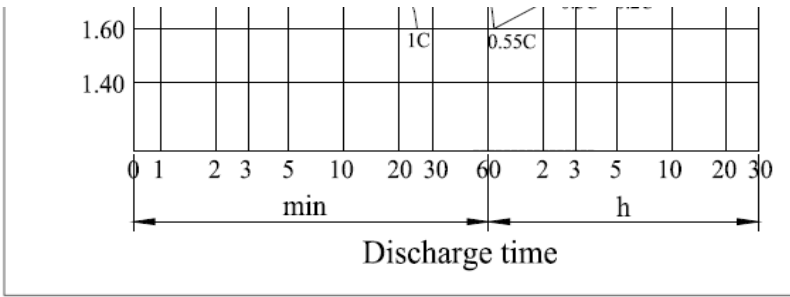
F.V/Time	5min	10min	15min	30min	1h	2h	3h	4h	5h	6h	10h	20h
1.80V/cell	142	115	88,0	52,9	33,5	18,0	13,4	10,7	8,86	7,95	5,29	2,74
1.75V/cell	143	116	89,4	53,7	34,1	18,5	13,5	11,0	9,04	7,98	5,30	2,76
1.70V/cell	145	117	90,6	54,6	34,5	18,9	13,7	11,2	9,21	8,05	5,30	2,76
1.67V/cell	155	118	92,4	55,4	34,9	19,4	13,9	11,2	9,39	8,18	5,31	2,77
1.60V/cell	166	119	93,3	56,3	36,2	19,9	14,4	11,6	9,47	8,23	5,32	2,77

Discharge Characteristics



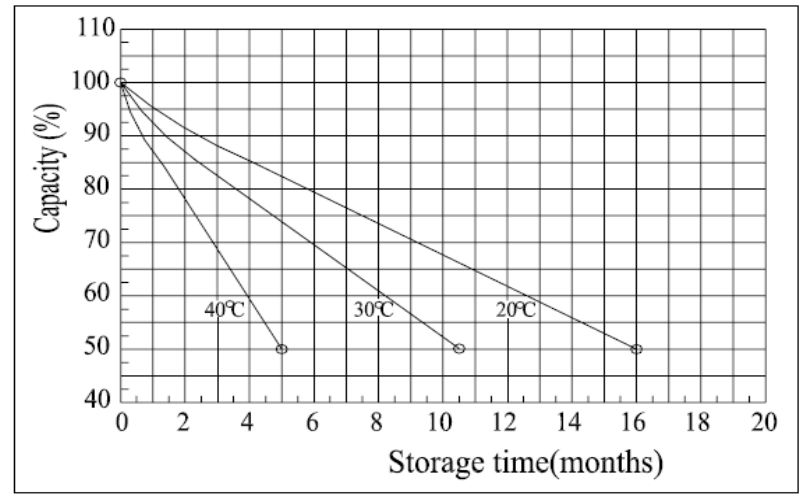
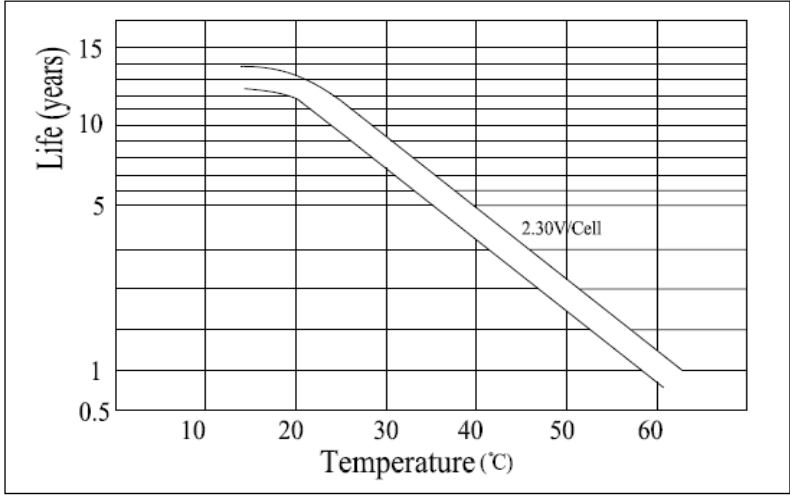
Float Charging Characteristics





Floating Life on Temperature

Self Discharge Characteristics (25°C(77°F))



Temperature Effects in Relation to Battery Capacity

Cycle Life Relation to Depth of Discharge

