

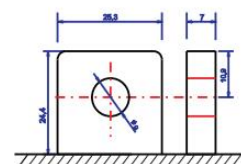
### SSP12-100(12V100AH/20R)

#### Спецификация

Вольтаж	12V	
Емкость (20hr)	100AH	
Dimension	Длина	330±2mm(13inch)
	Ширина	173±2mm(6.81inch)
	Высота	217±2mm(8.54inch)
	Высота с клеммами	220±2mm(8.66inch)
Вес	Approx. 26.5kg(+/-5%)	
Тип клемм	B5	
Материал корпуса	ABS(UL-94HB)	
Внутреннее сопротивление	Approx.6mΩ	
Емкость (20hr)	100.0AH	(20hr, 1.75V/cell,25°C/77°F)
	90.0AH	(10hr, 1.75V/cell,25°C/77°F)
	85.0AH	(5hr, 1.75V/cell,25°C/77°F)
	72.0AH	(3hr, 1.75V/cell,25°C/77°F)
	65.0AH	(1hr, 1.75V/cell,25°C/77°F)
Максимальный разрядный ток	1200A(5S)	
Номинальная рабочая температура	25±3°C (77±5°F)	
Циклический режим	Charge Current Less Than 0.25CA 14.1V~14.7V@25°C(77°F)Temp. Coefficient -30mV/°C	
Буферный режим	13.5V~13.8V@25°C(77°F)Temp. Coefficient -20mV/°C	
Емкость в зависимости от температуры окружающей среды	40°C	103%
	25°C	100%
	0°C	86%
	-15°C	65%
Уровень саморазряда	3 month	Remaining capacity: 91%
	6 month	Remaining capacity: 82%
	12month	Remaining capacity: 65%

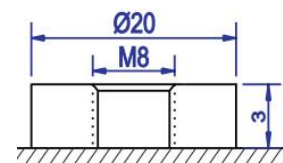
#### Terminal Type

■ Terminal T13



M8 Bolt & Nut

■ Terminal B5



M8 Bolt

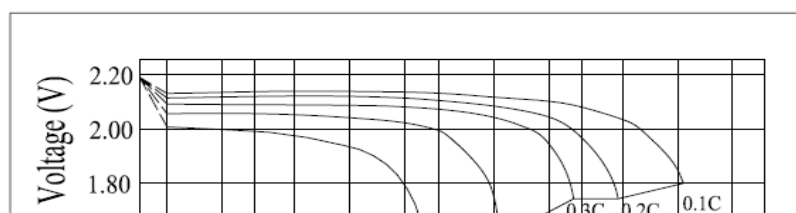
#### Разряд постоянным током А 25°C(77°F)

F.V/Time	5min	10min	15min	30min	1h	2h	3h	4h	5h	6h	10h	20h
1.80V/cell	280	242	215	158	91,6	55,7	39,0	29,7	24,2	21,1	15,0	8,95
1.75V/cell	317	275	235	163	92,9	57,0	39,7	30,0	24,8	21,5	15,2	9,07
1.70V/cell	354	297	253	167	95,6	58,2	40,4	31,0	25,4	21,8	15,4	9,07
1.67V/cell	377	304	258	169	98,2	58,9	41,2	31,6	26,0	22,1	15,5	9,07
1.60V/cell	384	309	261	170	100,5	60,2	41,5	32,2	26,6	22,2	15,6	9,07

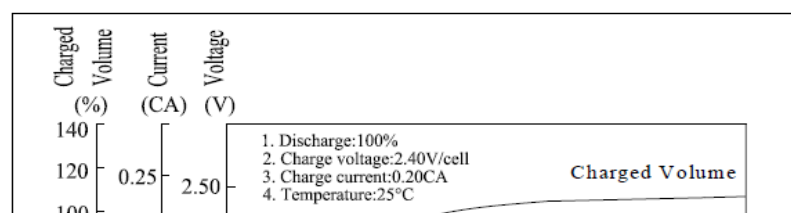
#### Разряд постоянной мощностью Вт/Эл 25°C(77°F)

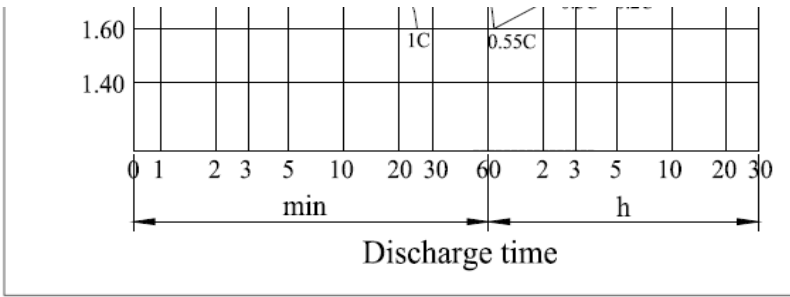
F.V/Time	5min	10min	15min	30min	1h	2h	3h	4h	5h	6h	10h	20h
1.80V/cell	193	145	116	84	48,1	30,1	22,4	17,1	14,2	12,8	8,42	4,42
1.75V/cell	215	167	123	86	49,9	30,9	22,6	17,2	14,5	12,8	8,50	4,50
1.70V/cell	221	170	132	88	50,7	31,6	22,9	17,3	14,8	12,9	8,50	4,52
1.67V/cell	232	172	134	89	51,8	32,4	23,1	17,4	15,1	13,1	8,52	4,53
1.60V/cell	234	174	136	91	52,5	33,2	23,3	17,6	15,2	13,2	8,54	4,53

#### Discharge Characteristics

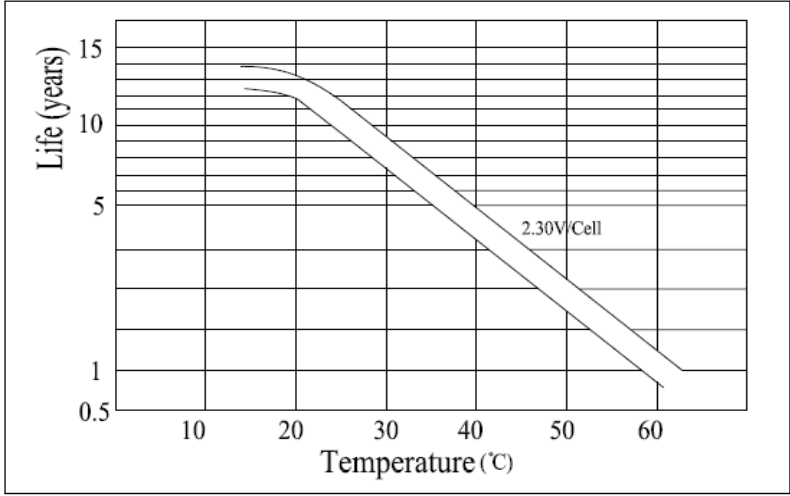


#### Float Charging Characteristics

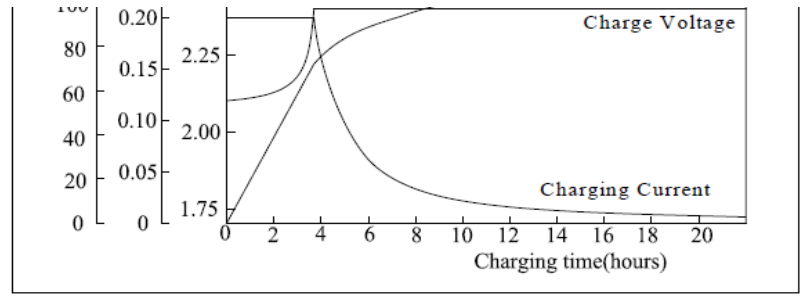
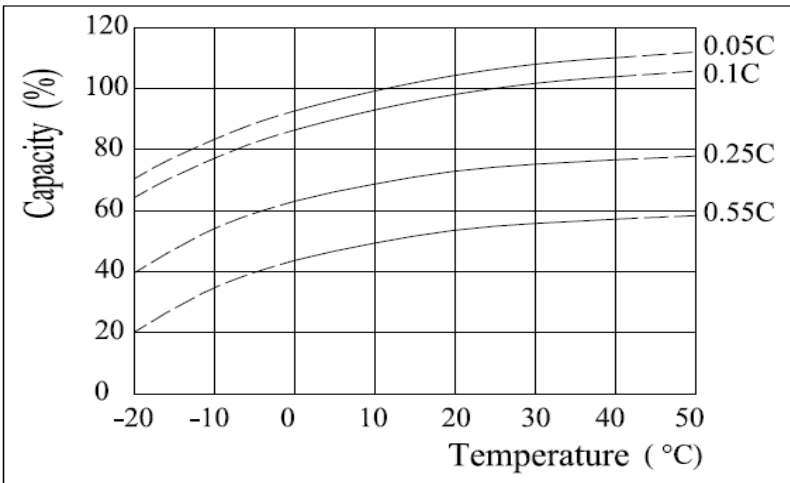




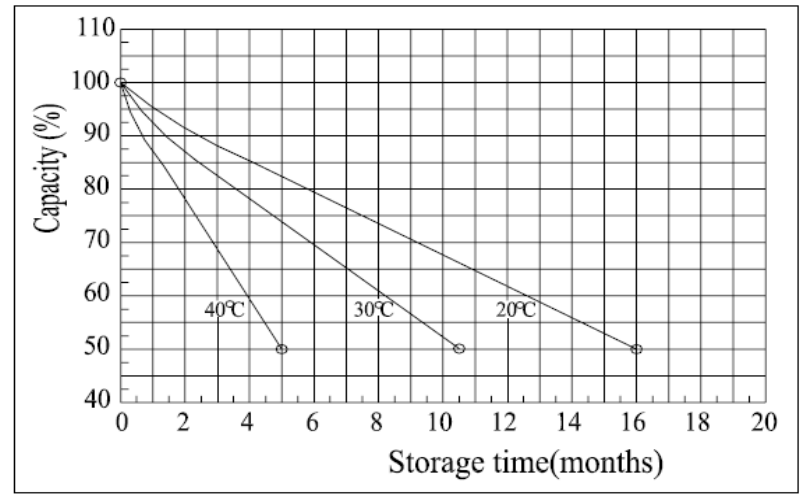
**Floating Life on Temperature**



**Temperature Effects in Relation to Battery Capacity**



**Self Discharge Characteristics ( 25°C(77°F) )**



**Cycle Life Relation to Depth of Discharge**

