

Уважаемый покупатель!

Мы очень рады, что Вы приобрели наше изделие и надеемся, что оно будет служить Вам долго и безопасно.

рис. 1 Общий вид доводчика РДП-7

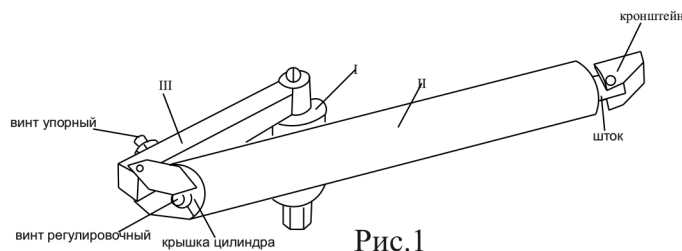


Рис.1

Доводчик РДП-7 состоит из трех основных частей:

1. поворотный узел
2. пневмоцилиндр
3. консоль

Установка доводчика

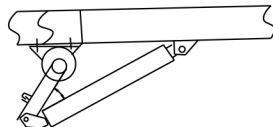
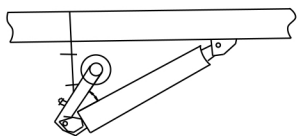


Рис.2

Рис.3

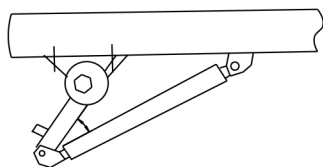


Рис.4

отверстие для смазки

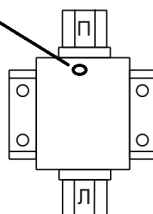


Рис.5

Поворотный узел 1 может быть закреплен как к боковой стойке коробки (рис 2,3), так и к горизонтальной перекладине (рис 4) Доводчик может устанавливаться как на правую, так и на левую дверь. В первом случае отверстие

для смазки должно располагаться в верхней части поворотного узла, во втором случае

1) Закрепите поворотный узел (1) к коробке двери, затем кронштейн штока к полотну двери с натягом 10-15 мм, при этом обеспечив минимально возможный угол α .

2). При пробном открывании сначала должен выйти шток из цилиндра на большую часть своей длины и только после этого увеличивайте угол α .

Если же при открывании сразу увеличивается угол α , следует добавить натяг пружины в поворотном узле 1: снять консоль 3, повернуть по часовой стрелке и установить на место. При достижении нужного результата зафиксировать угол α упорным винтом (рис.1)

3) С помощью винта регулировочного установите скорость закрывания двери. Внимание! Во избежание травмирования, при присоединении или отсоединении доводчика от кронштейна крепления к полотну двери, придерживайте доводчик рукой

Доводчик предназначен для плавного закрывания деревянных и металлических дверей, открывающихся наружу и вовнутрь, право- и левосторонних.

Доводчик РДП-7 изготовлен в соответствии с требованиями действующей технической документации и признаны годными к эксплуатации.

Производитель оставляет за собой право вносить в конструкцию изделия изменения, не ухудшающие конструктивные характеристики без внесения изменений в настоящее руководство.

Гарантийный срок при розничной продаже через торговую сеть исчисляются со дня продажи изделия, при внеочередном распределении – со дня получения потребителем. Срок службы – 5 лет.

Дата изготовления: «___» _____ 20__ г.

Штамп ОТК

Подпись контролера:

Дата продажи: «___» _____ 20__ г.

Наименование торговой организации:

Подпись продавца:

Печать торговой организации