

HARVIA

Sauna & Spa

Cilindro Plus Spot



sauna ru



Harvia PP70SP и PP90SP

Модели каменок Harvia PP70SP и PP90SP оснащены новым, встроенным в каменку блоком, которым можно управлять беспроводным переключателем Spot (входит в комплект поставки).

Характеристики:

- ширина 310 мм,
- глубина 310 мм,
- высота 1020 мм,
- вес 11/12,2 кг
- Загрузка 90кг
- Объем 6-14 м.куб.



Spot, беспроводной переключатель

- ✓ Беспроводной переключатель Harvia Spot обеспечивает удобное и безопасное пользование каменкой Cilindro Plus Spot.
- ✓ Переключатель не имеет видимых проводов, прост в монтаже.
- ✓ Переключатель устойчив к воздействию брызг, устанавливается в парной или в ванной комнате, в непосредственной близости от каменки.
- ✓ Стильный переключатель с подсветкой позволяет удобно включать и выключать каменку одним легким нажатием.
- ✓ Горящие светодиоды на переключателе означают, что каменка включена.
- ✓ Время работы каменки можно регулировать 2/4/6 час.
- ✓ Радиосигнал действует в радиусе 5–10 метров, в зависимости от конструкции стен.
- ✓ Spot работает на батарейках.



Аксессуары для каменки Cilindro Plus

- ✓ Защитное ограждение HPP11



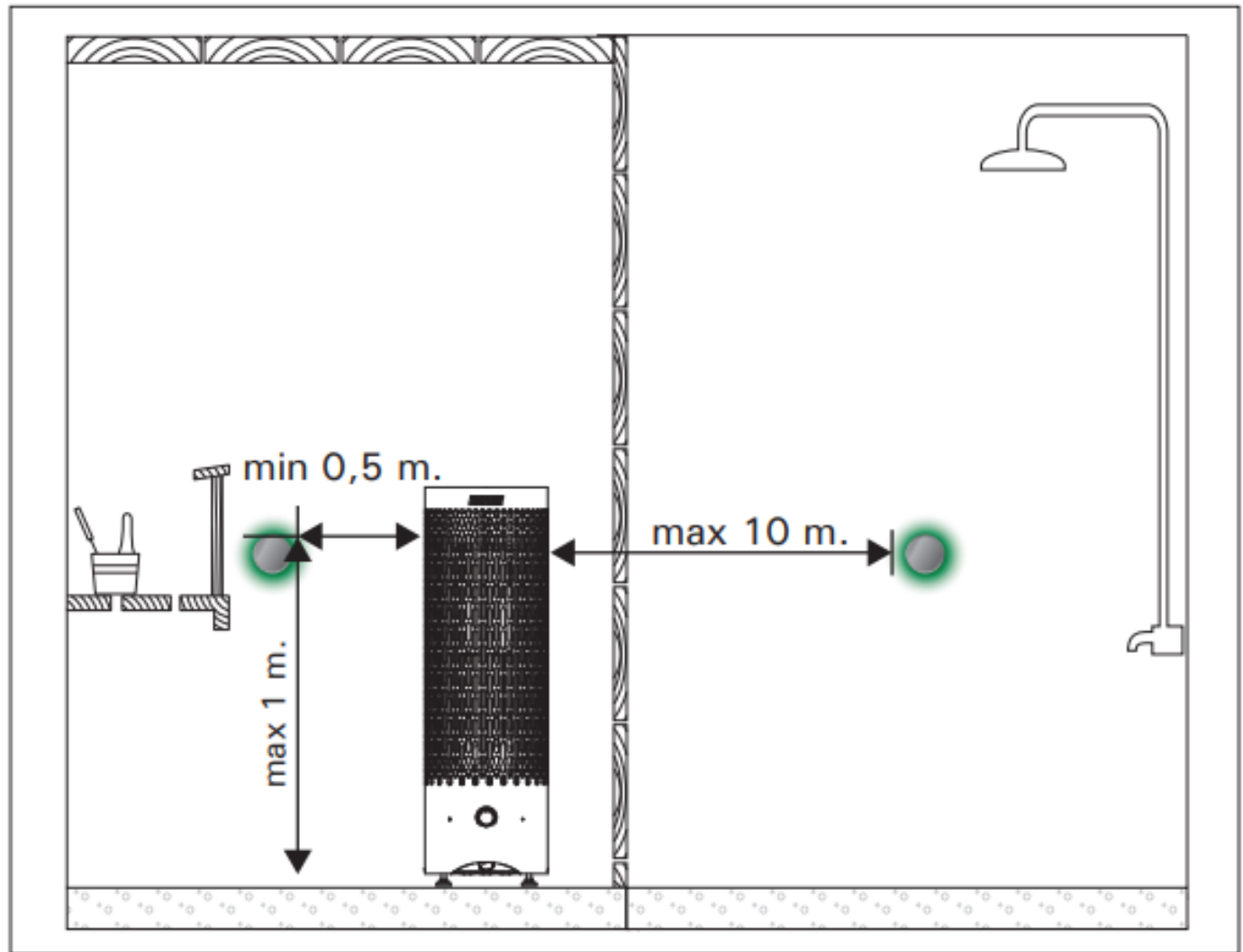
- ✓ Защитные перила HPP3
- ✓ Защитные перила с подсветкой HPP3L



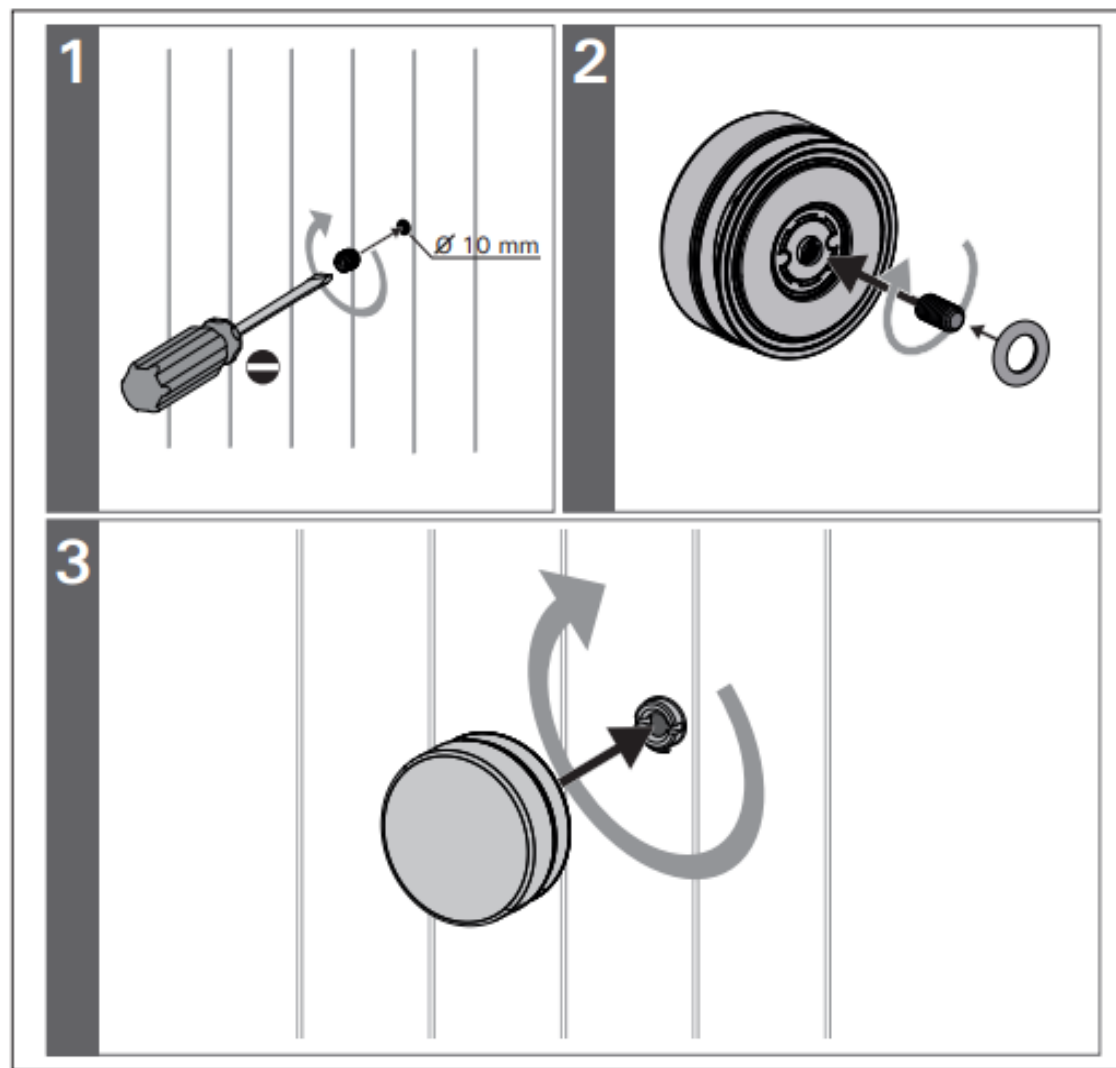
- ✓ Монтажный фланец HPC2
- ✓ Монтажный фланец с подсветкой HPC2L



Расположение пульта



Крепление кнопки



- ✓ Крепление с помощью винтов
- ✓ Крепление с помощью двустороннего скотча

Включение питания каменки

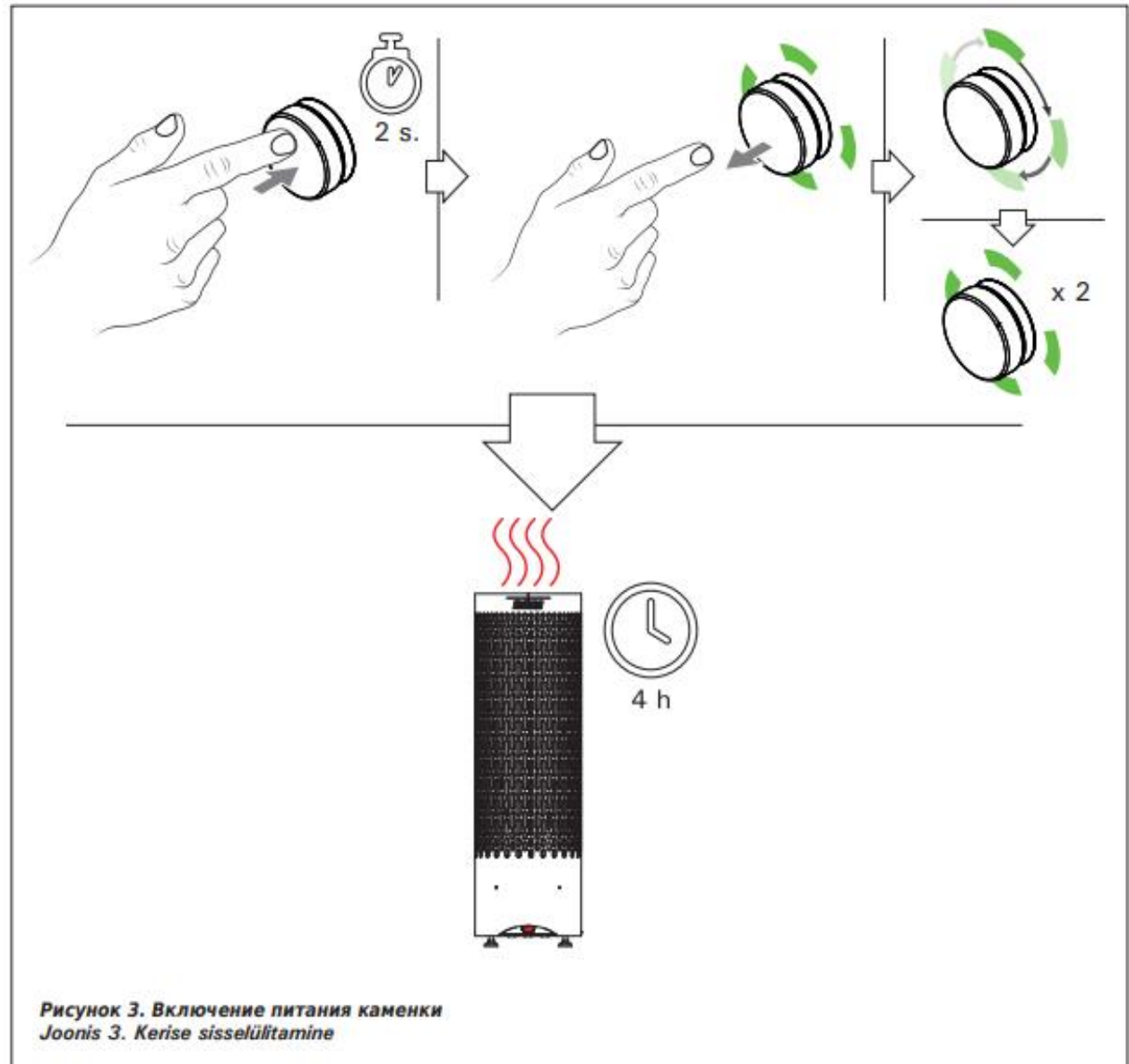
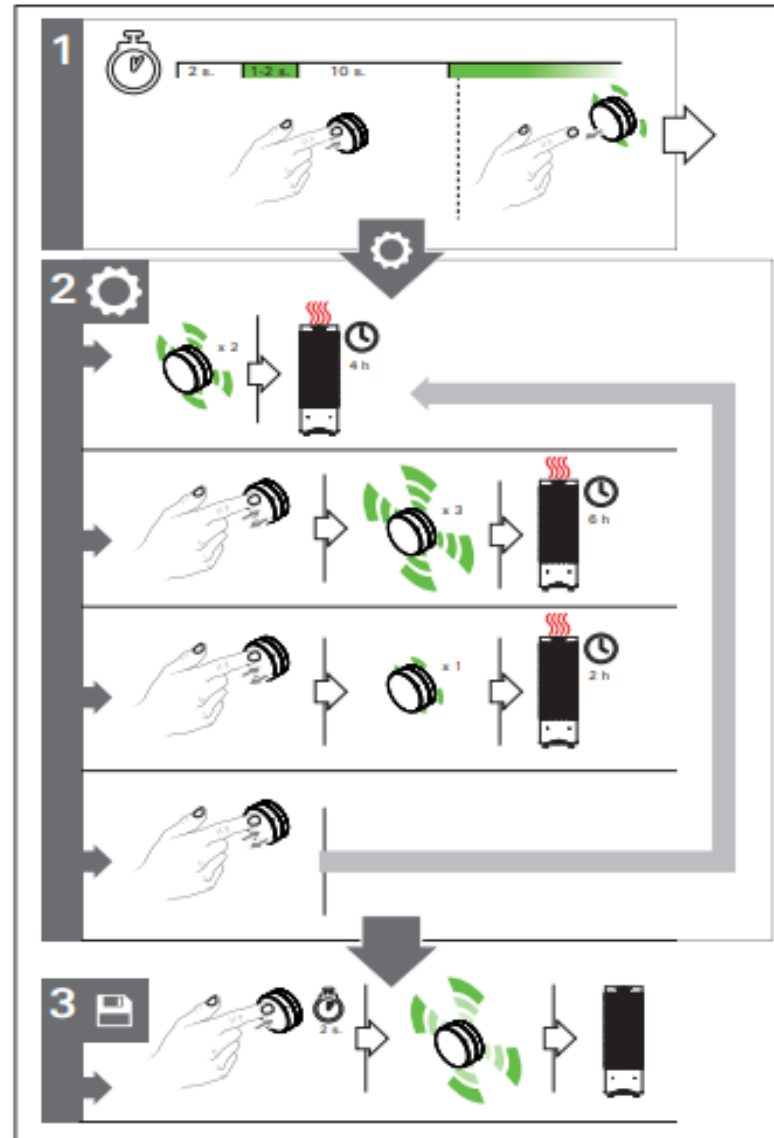


Рисунок 3. Включение питания каменки
Joonis 3. Kerise sisselülitamine

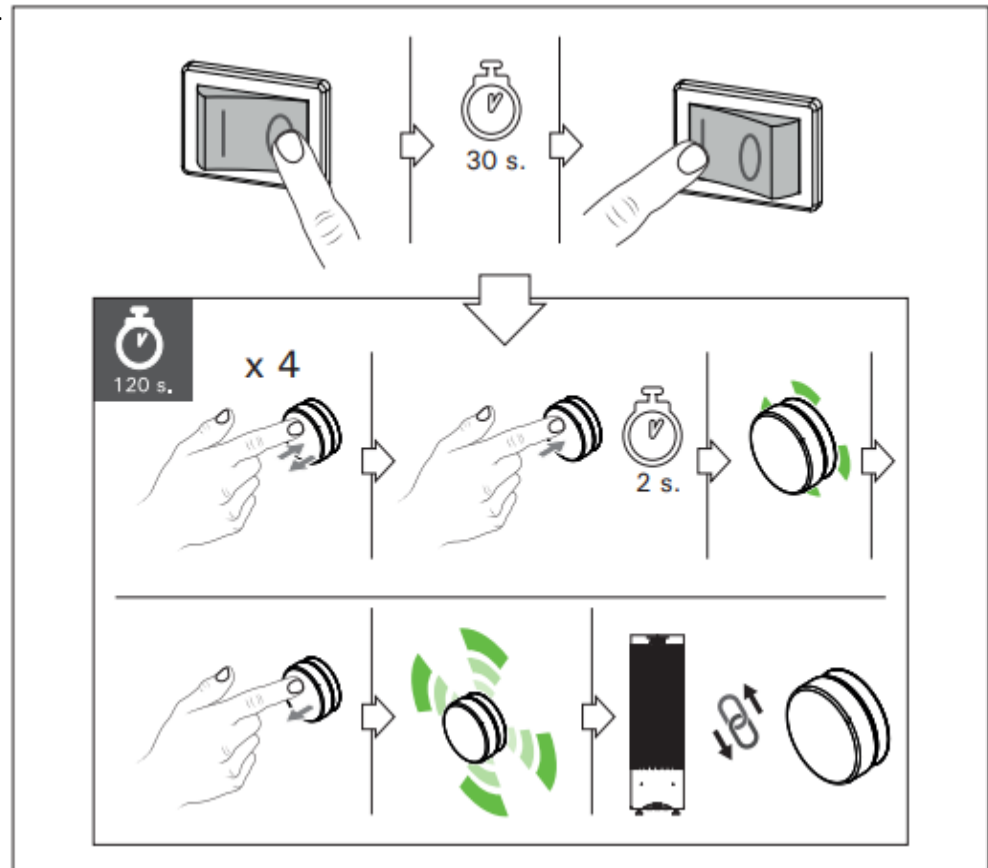
Управление spot

1. Нажмите и удерживайте кнопку Spot. Через 2 секунды зеленый индикатор загорится и после этого погаснет. Примерно через 10 секунд индикатор загорится снова. Отпустите кнопку пульта, чтобы войти в режим настройки.
2. Чтобы изменить цикл нагрева на 2, 4 или 6 часов, кратковременно нажмите кнопку пульта. Зеленый индикатор сигнализирует об активном режиме настройки (одно мигание: 2 часа; два мигания: 4 часа; три мигания: 6 часов).
3. Чтобы сохранить настройки, нажмите кнопку spot и удерживайте ее 2 сек. Индикаторы будут мигать, настройки сохранены. Пульт возвращается в режим ожидания.

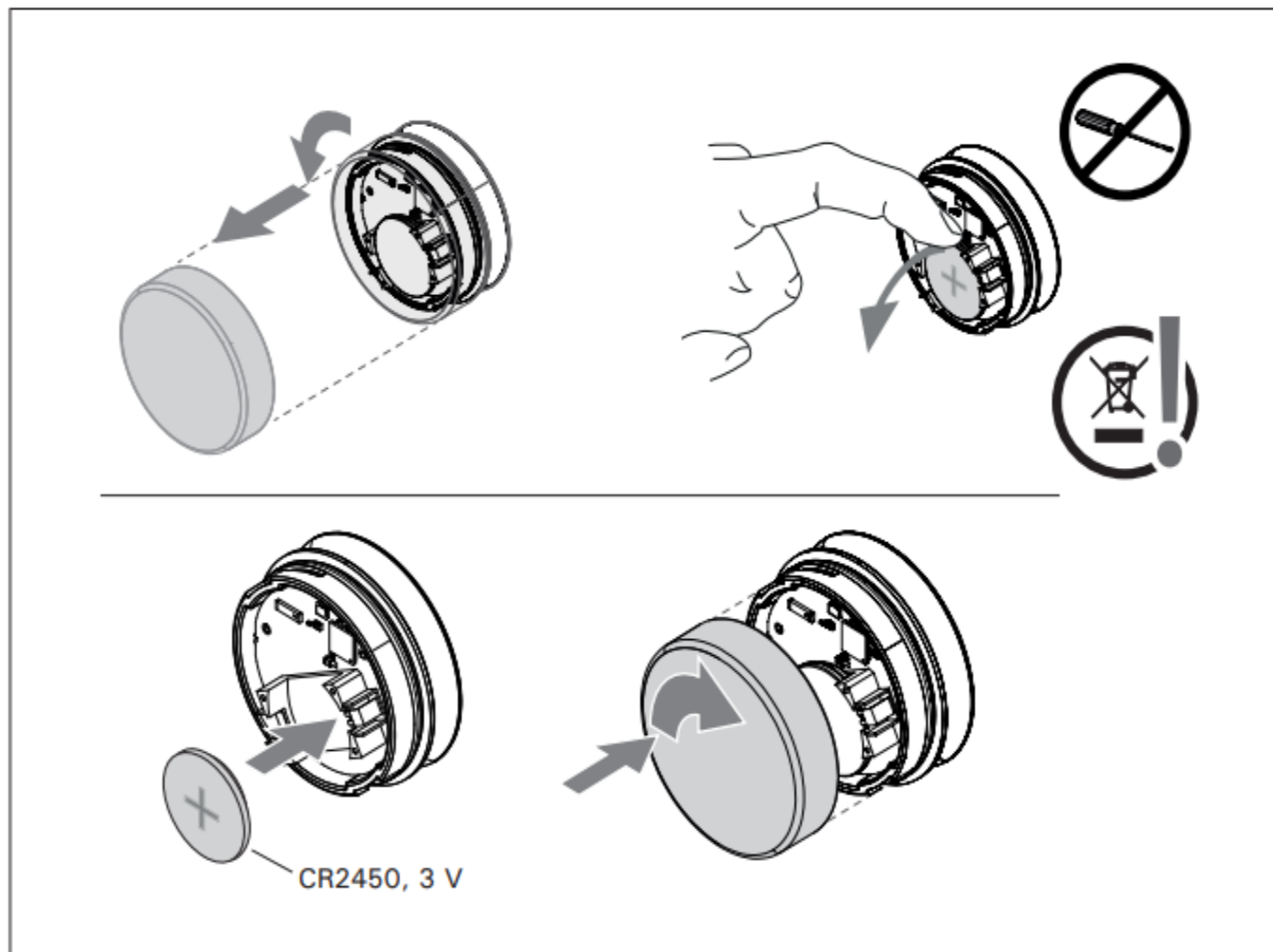


Сопряжение каменки и spot

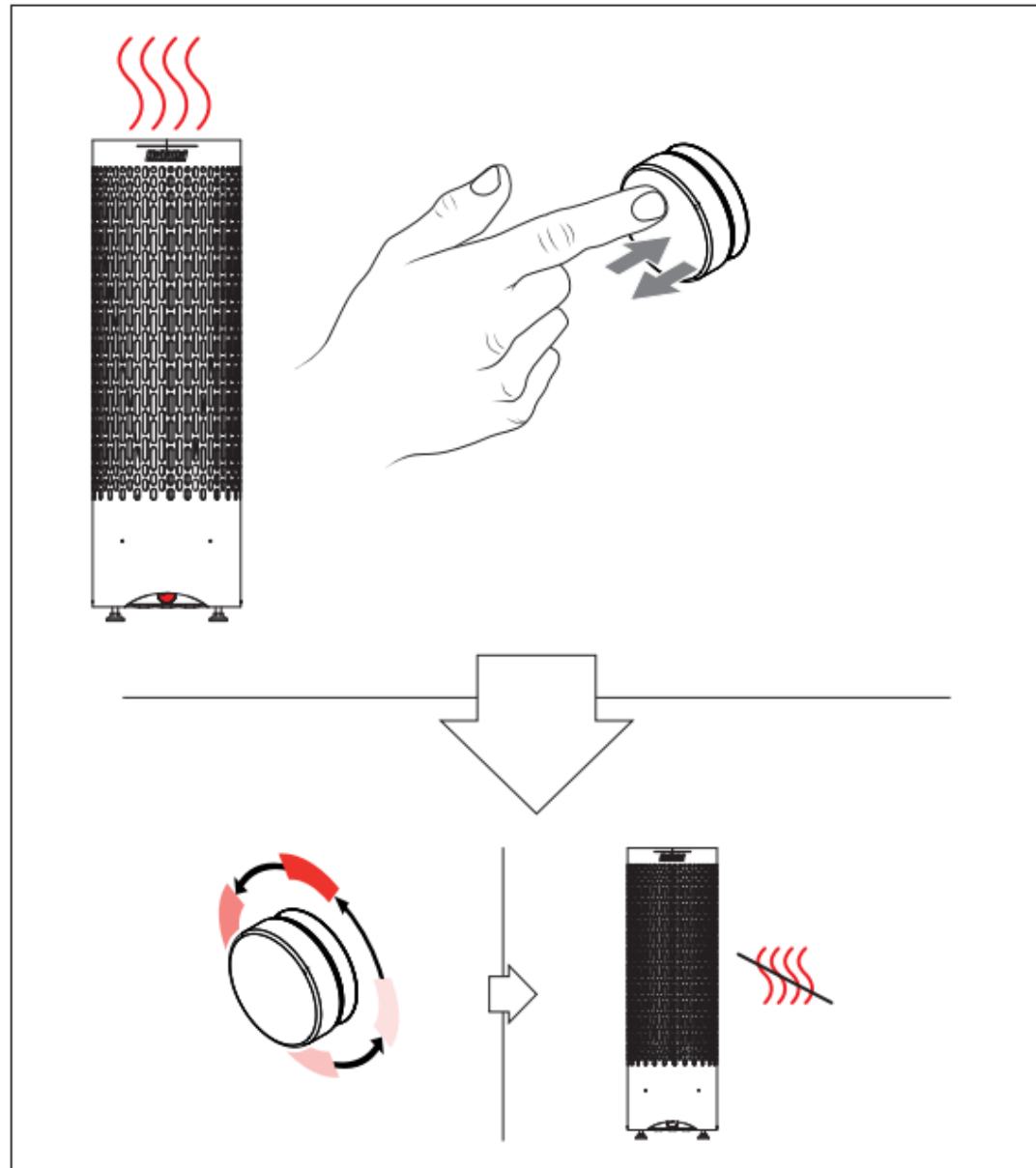
- ✓ Отключите каменку от источника как минимум 30 секунд.
- ✓ Каменка готова к сопряжению в течение 120с.
- ✓ Нажмите 4 раза на spot, затем нажмите и удерживайте в течение 2с.
- ✓ После того, как загорится зеленый индикатор, отпустите кнопку spot. После завершения зеленые индикаторы будут кратковременно мигать.



Замена батареи в spot



Выключение питания каменки



Cilindro Plus Spot



sauna ru